

O-Ringen i Stockholm 2025

Ag O-Ringen 082025 i Stockholm

Bilaga 1 till

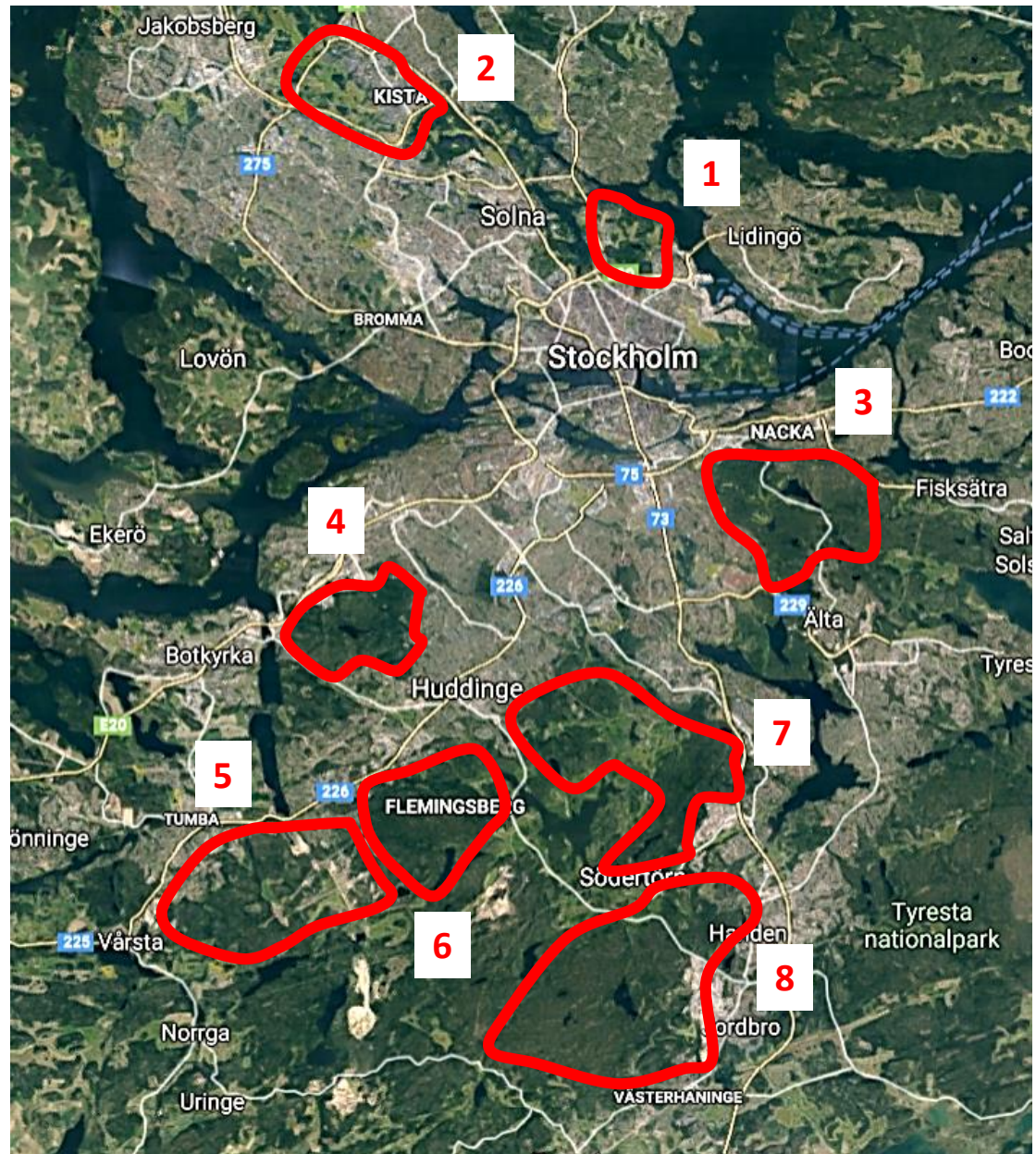
Ag 082025 delrapport inför klubbförankring hösten 2019

2019-10-28



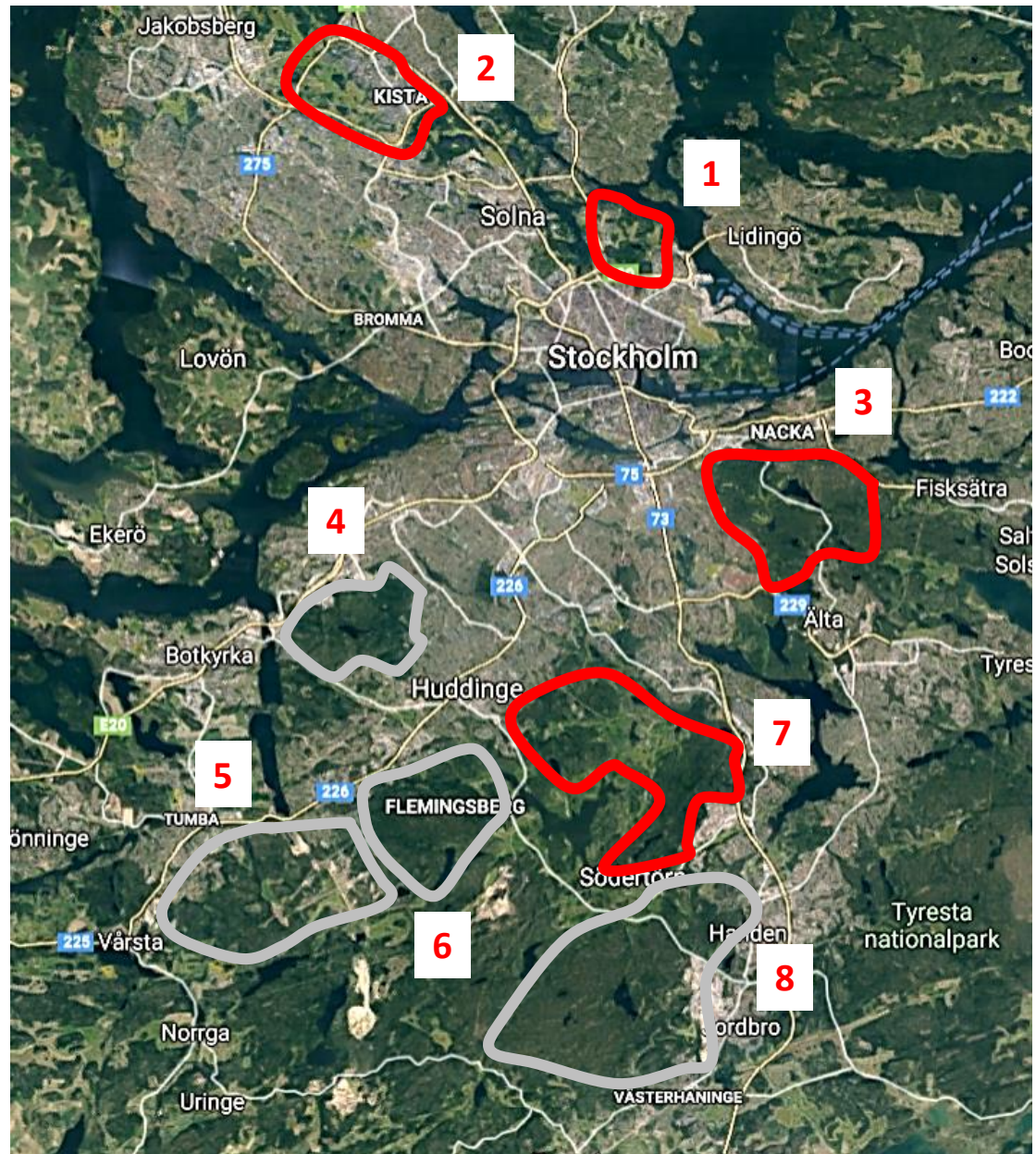
Tävlings- områden och arenor

1. Norra Djurgården
2. Akalla-Kista
3. Nackareservatet
4. Gömmaren-Skärholmen
5. Brantbrink-Tumba
6. Visättra-Flemingsberg
7. Mörtsjön-Ågesta
8. Rudan-Granby

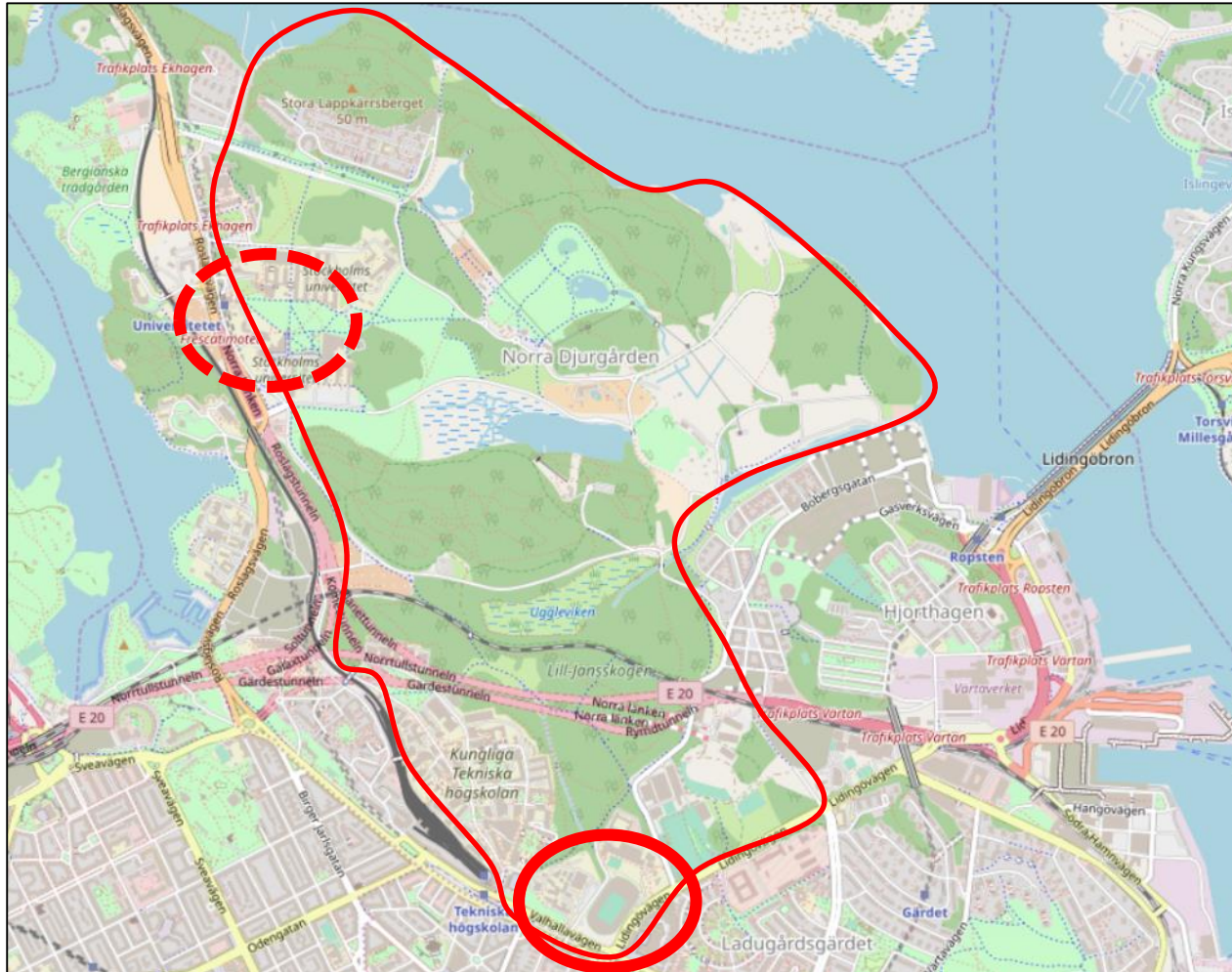


Förordade tävlingsområden och arenor

1. **Norra Djurgården**
2. **Akalla-Kista**
3. **Nackareservatet**
4. Gömmaren-Skärholmen
5. Brantbrink-Tumba
6. Visättra-Flemingsberg
7. **Mörtsjön-Ågesta**
8. Rudan-Granby



Tävlingsområde:	Arena(-or):	Kommun:
1. NORRA DJURGÅRDEN	Stockholms stadion alt. Frescati	Stockholm
Kollektivtrafik:	Berörd klubb(-ar)	Övrigt:
T-bana Stadion, buss, Roslagsbanan	Skarpnäck OL	Invigning och avslutning, Ungdomsstafett

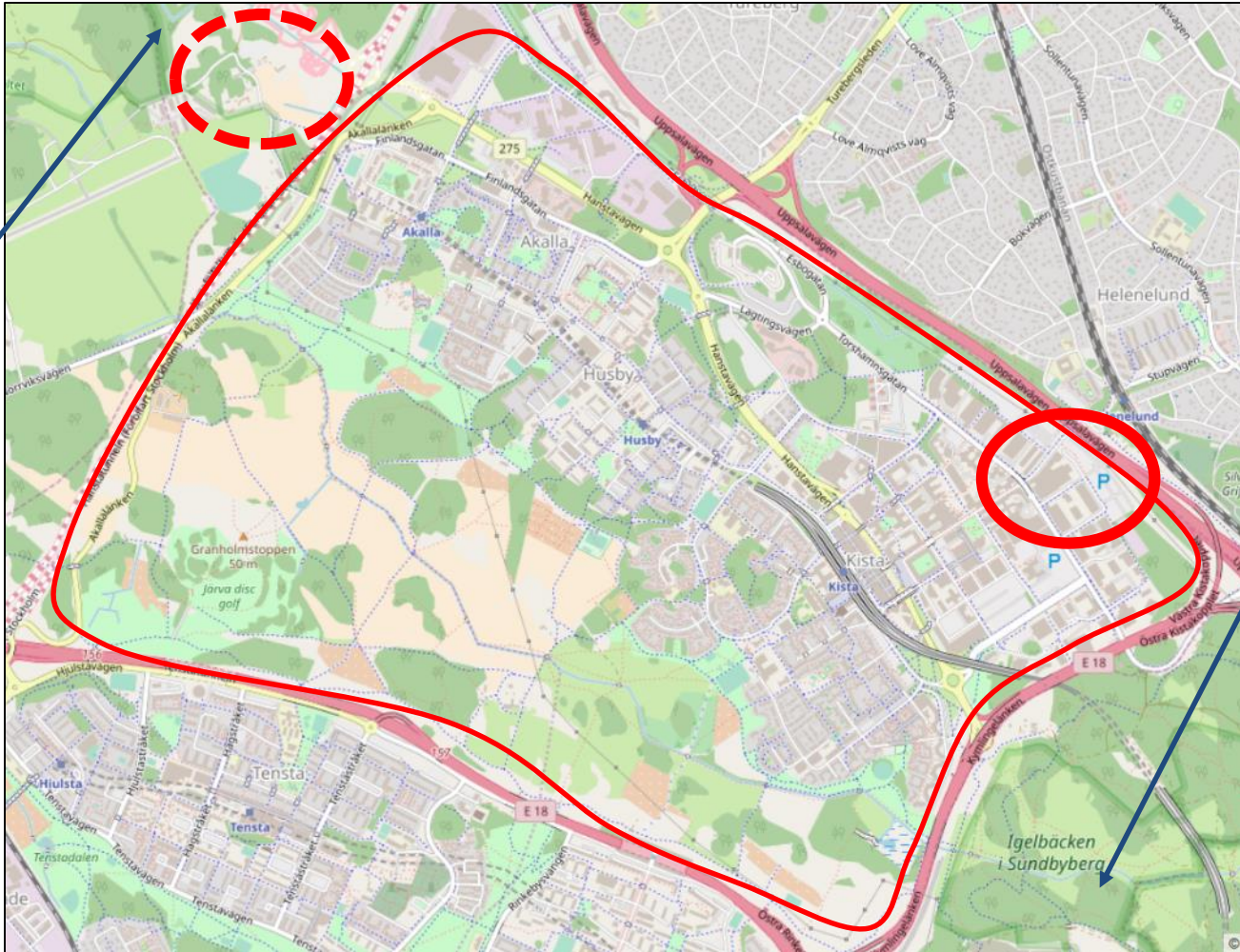


© OpenStreetMaps

<i>Tävlingsområde:</i>	<i>Arena(-or):</i>	<i>Kommun:</i>
1. NORRA DJURGÅRDEN	Stockholms stadion alt. Frescati	Stockholm
<i>Kollektivtrafik:</i>	<i>Berörd klubb(-ar)</i>	<i>Övrigt:</i>
T-bana Stadion, buss, Roslagsbanan	Skarpnäck OL	Invigning och avslutning, Ungdomsstaffett

- Kräver en fördjupad dialog med Djurgårdsförvaltningen
- Stora Skuggan kan vara ett reservalternativ
- Ytterligare klubbar med anknytning till terräng och arena:
 - IBM-Klubben
 - Fredrikshofs IF Skid & OK

<i>Tävlingsområde:</i>	<i>Arena(-or):</i>	<i>Kommun:</i>
2. AKALLA-KISTA	Kistamässan	Stockholm
<i>Kollektivtrafik:</i>	<i>Berörd klubb(-ar)</i>	<i>Övrigt:</i>
P-tåg Helenelund, T-bana Akalla, Kista	Sundbybergs IK	Medger 1 etapper ("stadsnära medeldist.")



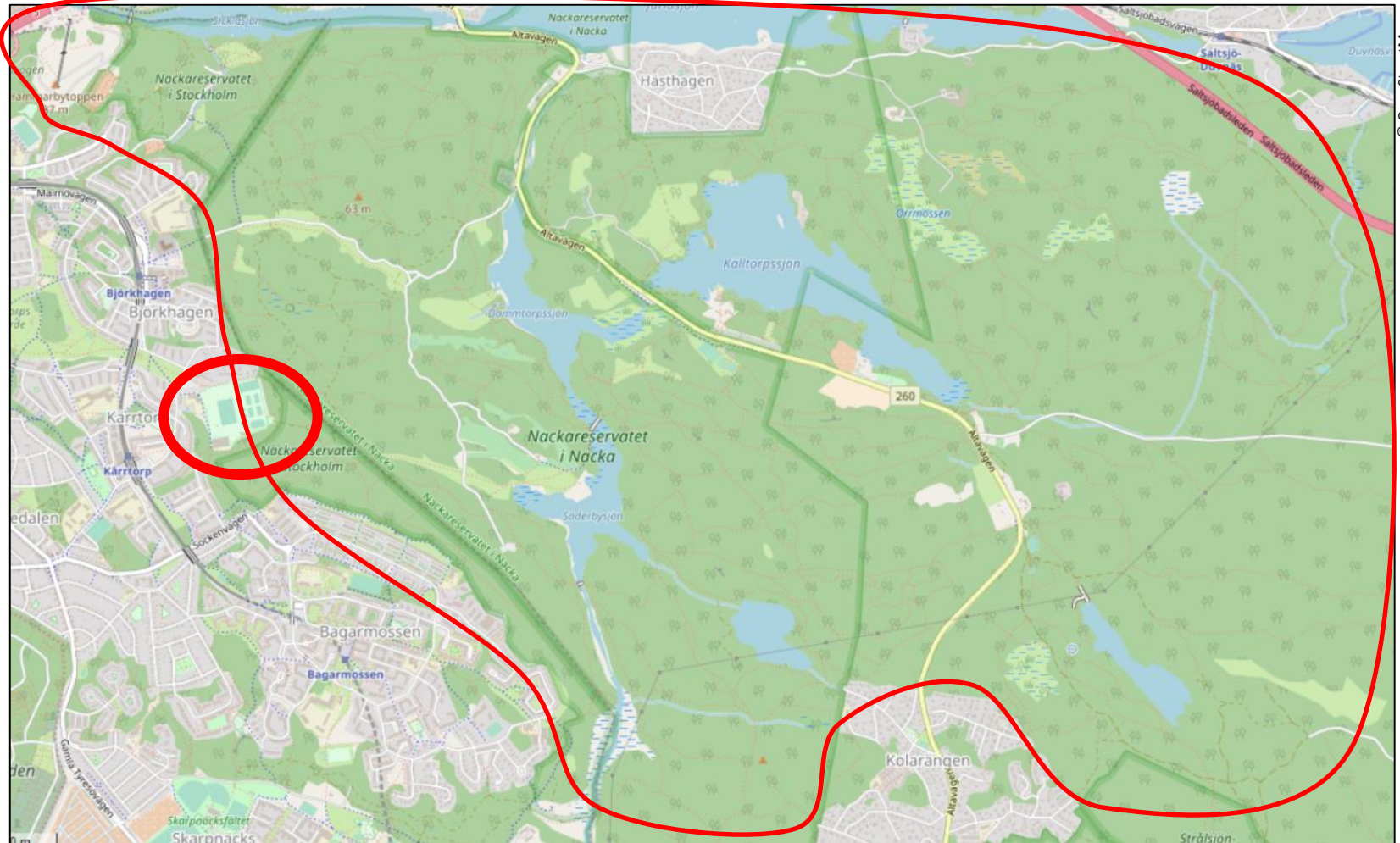
Även Södra Järva-Hansta kan övervägas

Även Ursvik kan övervägas

<i>Tävlingsområde:</i>	<i>Arena(-or):</i>	<i>Kommun:</i>
2. AKALLA-KISTA	Kistamässan	Stockholm
<i>Kollektivtrafik:</i>	<i>Berörd klubb(-ar)</i>	<i>Övrigt:</i>
P-tåg Helenelund, T-bana Akalla, Kista	Sundbybergs IK	Medger 1 etapper ("stadsnära medeldist.")

- Alternativet kan utvecklas genom att nyttja Södra Järvafältet-Hansta och/eller Ursvik
- Vissa osäkerheter när det gäller Barkarbys framtid, östra delen av G:a F8:
 - Förbifarten
 - Förlängning av T-banan till Barkarby
 - Ytterligare exploatering av Barkarby
 - Framtiden för motorbanan vid Hägerstalunds (redan avdömd?)
- Möter kriteriet att visa upp sporten i förortsmiljö
- Kistamässan kan även nyttjas som en arena för en etapp i Ursvik
- Tvärbanan bedöms utbyggd till Kista (Station Kistamässan) 2023
- Ytterligare klubbar med anknytning till terräng och arena:
 - Solna OK (Ursvik)
 - Attunda OK och Järfälla OK (Södra Järva)

<i>Tävlingsområde:</i>	<i>Arena(-or):</i>	<i>Kommun:</i>
3. NACKARESARVATET	Kärrtorps IP	Stockholm/Nacka
<i>Kollektivtrafik:</i>	<i>Berörd klubb(-ar)</i>	<i>Övrigt:</i>
T-bana Kärrtorp	Skarpnäcks OL, OK Ravinen	Medger 2 etapper

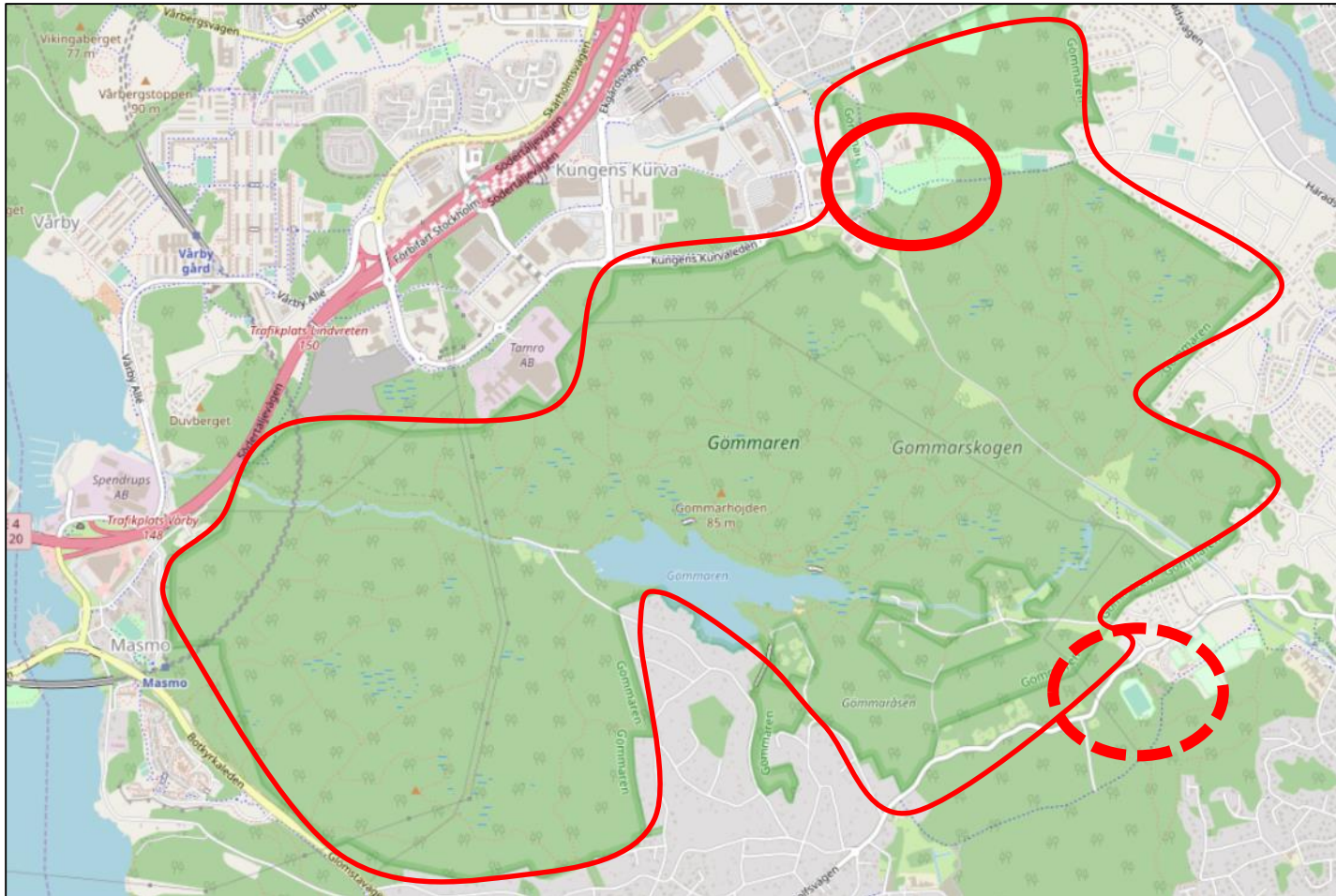


© OpenStreetMaps

<i>Tävlingsområde:</i>	<i>Arena(-or):</i>	<i>Kommun:</i>
3. NACKARESARVATET	Kärrtorps IP	Stockholm/Nacka
<i>Kollektivtrafik:</i>	<i>Berörd klubb(-ar)</i>	<i>Övrigt:</i>
T-bana Kärrtorp	Skarpnäck OL, OK Ravinen	Medger 2 etapper

- Belastning och slitage på flora och fauna?
- Även T-bana Björkhagen kan nyttjas
- Vissa osäkerheter när det gäller T-banestationernas kapacitet för av- och påstigning vid hög momentan belastning
- Möter delvis kriteriet att visa upp sporten i förortsmiljö
- Medger två etapper, Medel/Lång eventuellt även Lång/Lång
- Ytterligare klubbar med anknytning till terräng och arena:
 - Berörda klubbar med karträtt är Järla, Ravinen och Skogsluffarna
 - Skarpnäck OL har sin lokal på Kärrtorps IP
 - IFK Enskede kan ha visst intresse

<i>Tävlingsområde:</i>	<i>Arena(-or):</i>	<i>Kommun:</i>
4. GÖMMAREN-SKÄRHOLMEN	Öster Kungens kurva, Källbrinks IP	Huddinge
<i>Kollektivtrafik:</i>	<i>Berörd klubb(-ar)</i>	<i>Övrigt:</i>
T-bana Skärholmen, buss från Huddinge stn	Skogsluffarnas OK, Snättringe SK, Mälärhöjdens IK OK	Kan kombineras med Sprint i Skärholmen

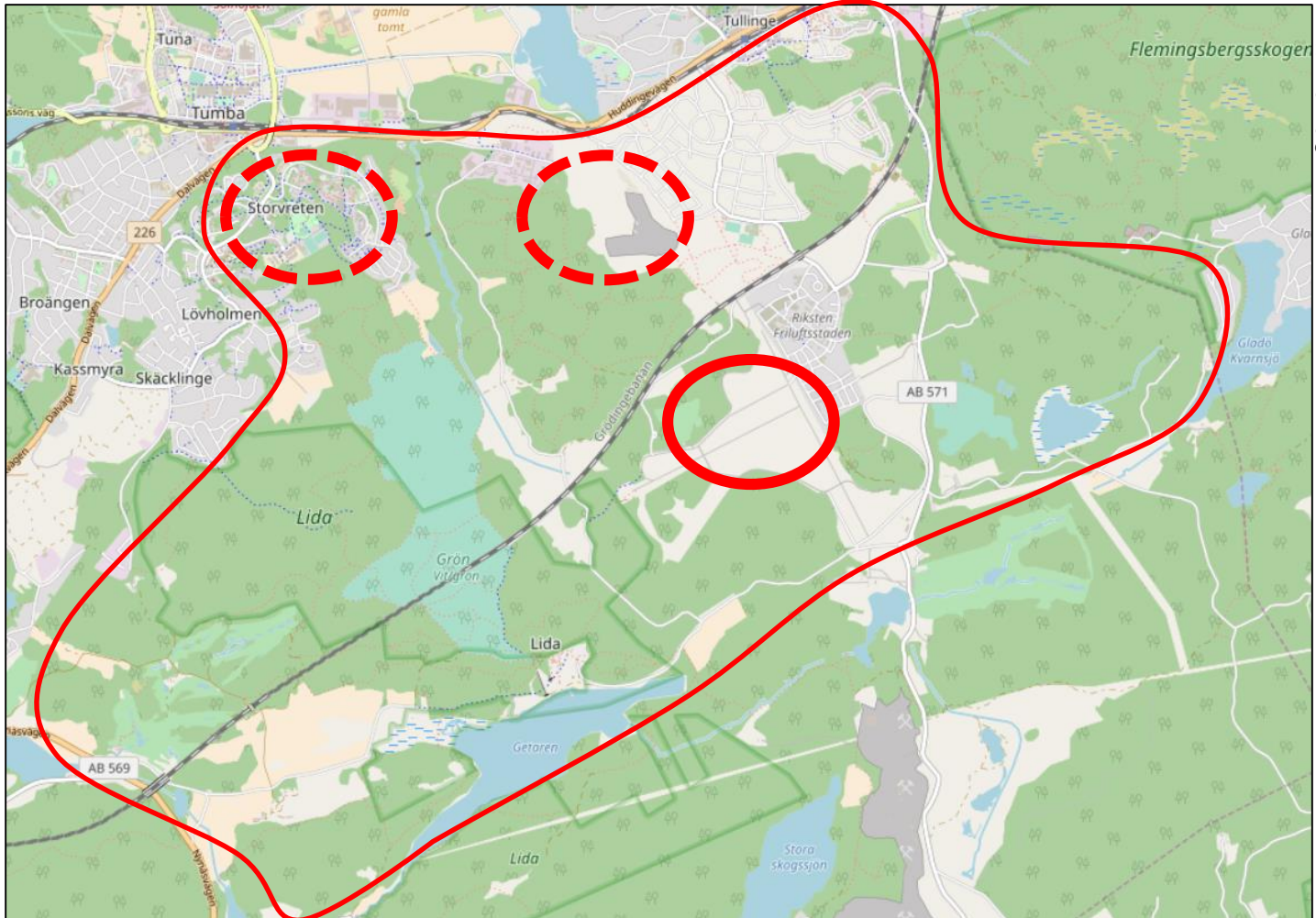


© OpenStreetMaps

<i>Tävlingsområde:</i>	<i>Arena(-or):</i>	<i>Kommun:</i>
4. GÖMMAREN-SKÄRHOLMEN	Öster Kungens kurva, Källbrinks IP	Huddinge
<i>Kollektivtrafik:</i>	<i>Berörd klubb(-ar)</i>	<i>Övrigt:</i>
T-bana Skärholmen, buss från Huddinge stn	Skogsluffarnas OK, Snättringe SK, Mälarhöjdens IK OK	Kan kombineras med Sprint i Skärholmen

- Huvudalternativet för arena är samma som för 25manna 2016
- Källbrinks IP ger tillgång till bra infrastruktur. Arenan nås genom bussning (ringlinje) från Huddinge Station
- Elitsprint: Möter i mycket hög grad kriteriet att visa upp sporten i förortsmiljö
- Medger två etapper, Medel/Lång och Lång/Lång
- Ytterligare klubbar med anknytning till terräng och arena:
 - Berörda klubbar med karträtt är Skogsluffarnas OK, Snättringe SK och Mälarhöjdens IK OK
- Arenan vid Kungens kurva kan eventuellt kombineras med Sätterskogen och Skärholmen/Bredäng
- Bredängs camping kan övervägas som ”Satellit-camping”

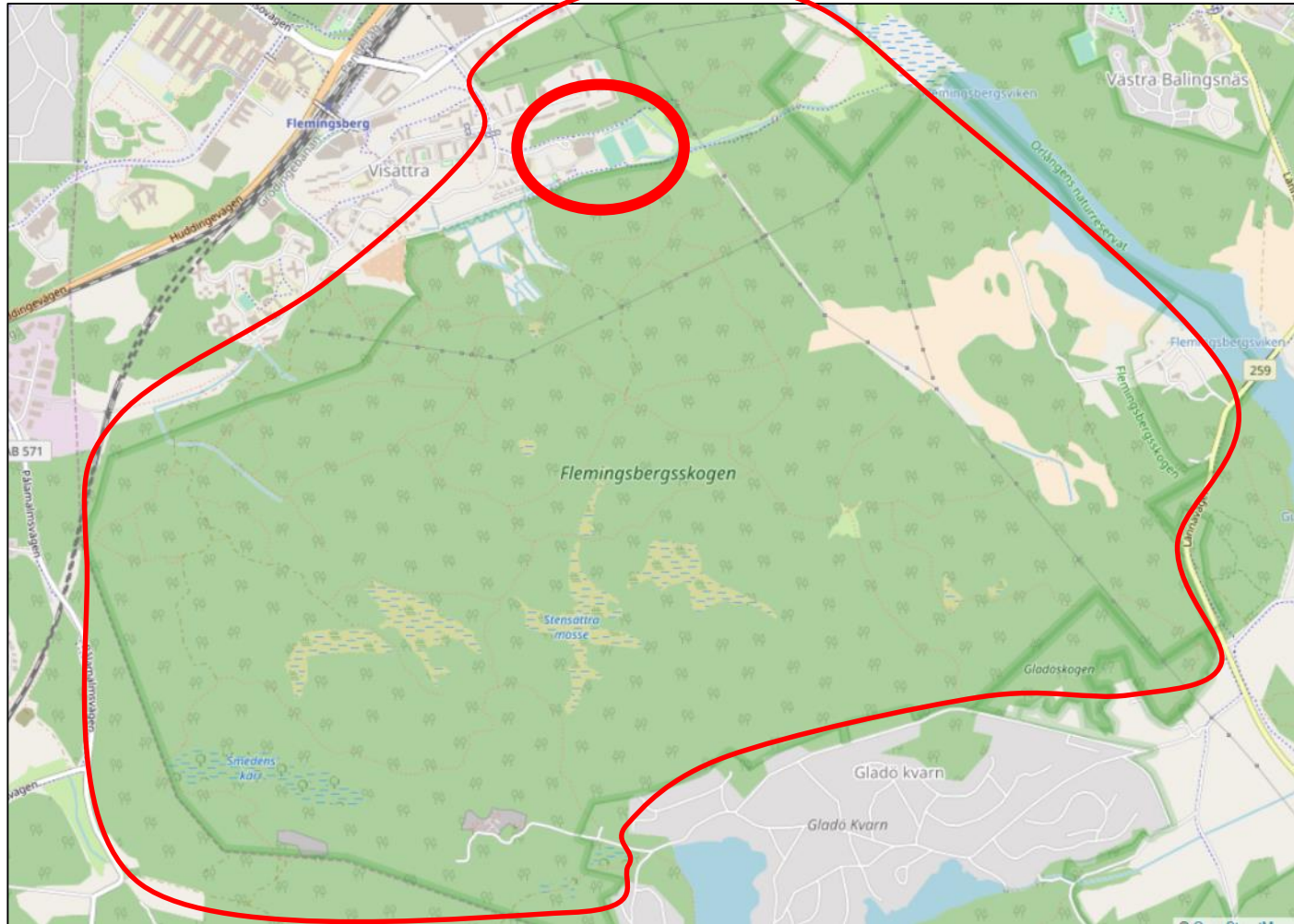
<i>Tävlingsområde:</i>	<i>Arena(-or):</i>	<i>Kommun:</i>
5. BRANTBRINK-TUMBA	Riksten (g:a F18), Brantbrink, Storrreten	Botkyrka
<i>Kollektivtrafik:</i>	<i>Berörd klubb(-ar)</i>	<i>Övrigt:</i>
P-tåg Tullinge, Tumba	Tullinge SK,	Medger 2 etapper



<i>Tävlingsområde:</i>	<i>Arena(-or):</i>	<i>Kommun:</i>
5. BRANTBRINK-TUMBA	Riksten (G:a F18), Brantbrink, Storvreten	Botkyrka
<i>Kollektivtrafik:</i>	<i>Berörd klubb(-ar)</i>	<i>Övrigt:</i>
P-tåg Tullinge, Tumba	Tullinge SK, IFK Tumba SOK	Medger 2 etapper

- Riksten-F18 har nyttjats för såväl 10MILA och 25manna
- Brantbrink och Storvreten bedöms kunna nyttjas som arenor, båda har dessutom viss befintlig infrastruktur
- Storvreten inom gångavstånd från Tumba Station
- Brantbrink och Riksten bedöms kräva bussning från Tullinge Station
- Området bör kunna nyttjas för en kombinerad arena för båda OL och MtbO
- Ytterligare klubbar med anknytning till terräng och arena:
 - Berörda klubbar med karträtt är Tullinge SK och IFK Tumba SOK

<i>Tävlingsområde:</i>	<i>Arena(-or):</i>	<i>Kommun:</i>
6. VISÄTTRA-FLEMINGSBERG	Visättra IP	Huddinge
<i>Kollektivtrafik:</i>	<i>Berörd klubb(-ar)</i>	<i>Övrigt:</i>
P-tåg Flemingsberg	Snättringe SK och Hellas OK	Medger 1-2 etapper

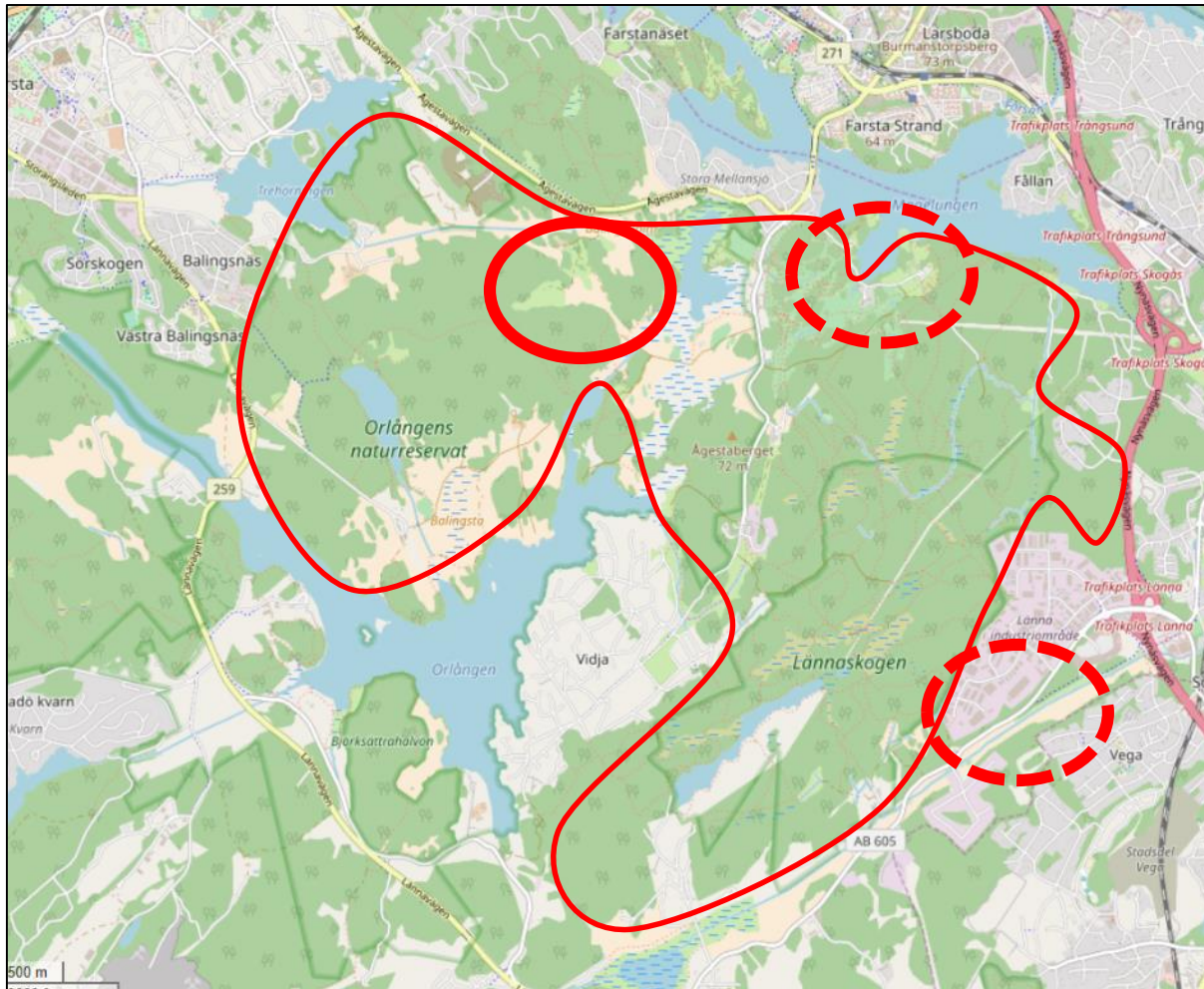


© OpenStreetMaps

<i>Tävlingsområde:</i>	<i>Arena(-or):</i>	<i>Kommun:</i>
6. VISÄTTRA-FLEMINGSBERG	Visättra IP	Huddinge
<i>Kollektivtrafik:</i>	<i>Berörd klubb(-ar)</i>	<i>Övrigt:</i>
P-tåg Flemingsberg	Snättringe SK och Hellas OK	Medger 1-2 etapper

- Barnvagnsvänligt gångavstånd från Flemingsbergs Station
- Flemingsbergs station bedöms ha mycket god kapacitet för momentan av- och påstigning
- Möter i hög grad kriteriet att visa upp sporten i förortsmiljö
- Bra till mycket bra infrastruktur vid Visättra IP
- Ytterligare klubbar med anknytning till terräng och arena:
 - Berörda klubbar med karträtt är Snättringe SK och Hellas. Men även Tullinge SK och andra söderklubbar t ex OK Älvsjö-Örby och OK Södertörn borde kunna kopplas dit

Tävlingsområde:	Arena(-or):	Kommun:
7. MÖRTSJÖN-ÅGESTA	S alt V Ågestasjön, Ågesta golfbana, NV Vega	Stockholm/Huddinge
Kollektivtrafik:	Berörd klubb(-ar)	Övrigt:
T-bana/P-tåg Farsta/Farsta strand, Vega stn	Hellas OK, Snättringe, IFK Enskede, OK Södertörn och Skogsluffarna	Medger 2 etapper

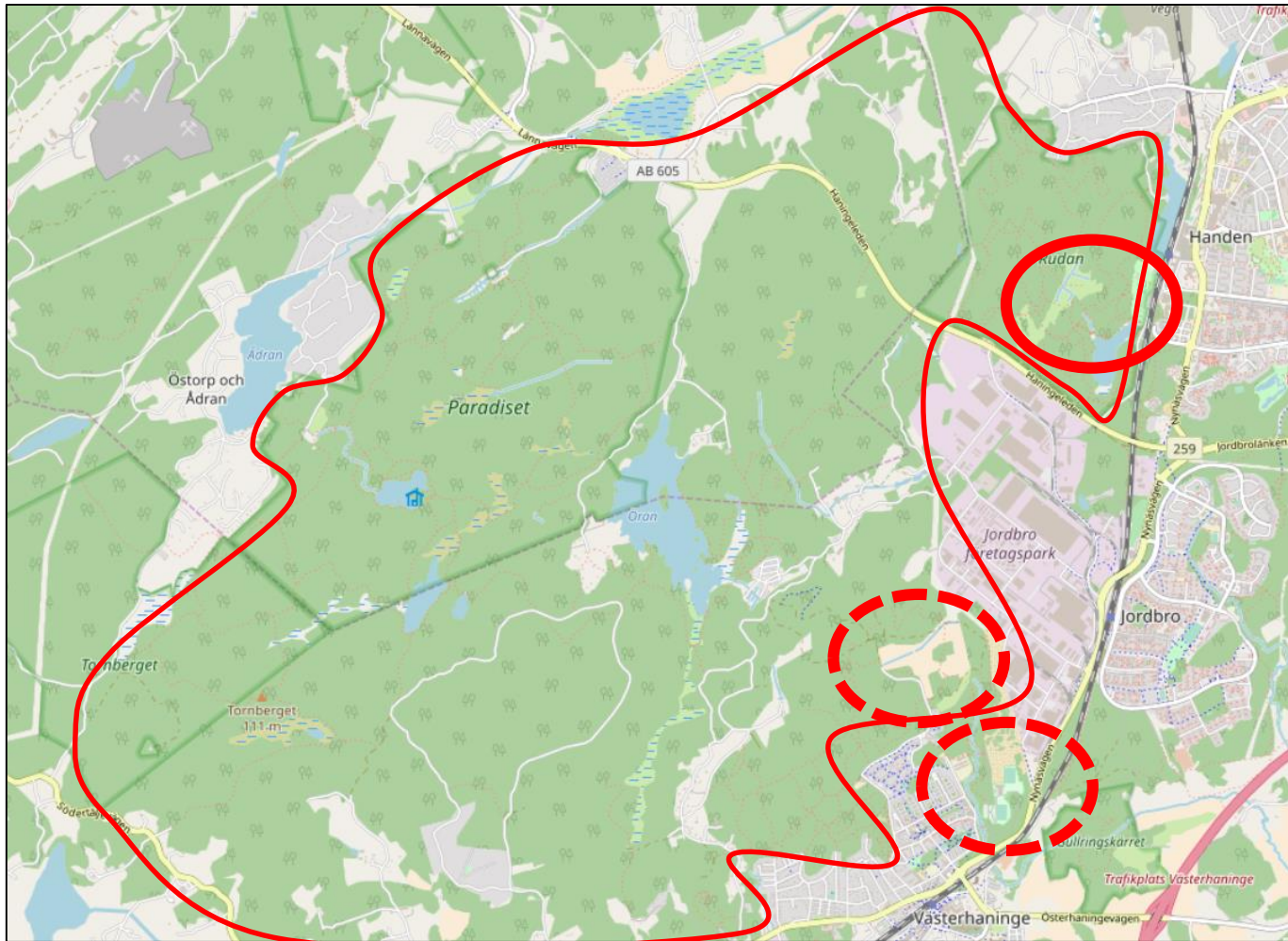


© OpenStreetMaps

<i>Tävlingsområde:</i>	<i>Arena(-or):</i>	<i>Kommun:</i>
7. MÖRTSJÖN-ÅGESTA	S alt V Ågestasjön, Ågesta golfbana, NV Vega	Stockholm/Huddinge
<i>Kollektivtrafik:</i>	<i>Berörd klubb(-ar)</i>	<i>Övrigt:</i>
T-bana/P-tåg Farsta/Farsta strand, Vega stn	Hellas OK, Snättringe, IFK Enskede, OK Södertörn och Skogsluffarna	Medger 2 etapper

- God tillgång till kommunikationer i närområdet men arenaalternativet V Ågesta och Ågesta golfbana bedöms kräva bussning från T-bane- resp. Pendeltågsstationer
- Ågesta är bland de bästa områden som återfinns i Stockholms närhet
- Eventuellt en kortare bussning från Stockholmsmässan
- Att nyttja Vega station är en intressant möjlighet i och med att Ågesta-terrängen kan nås från SO
- Vega medger eventuellt en möjlighet att nå Rudan-terrängen från norr
- Vega station bedöms stå klar 2019
- Ytterligare klubbar med anknytning till terräng och arena:
 - Berörda klubbar med karträtt är Hellas OK, Snättringe, IFK Enskede och Skogsluffarna. OK Södertörn bedriver omfattande verksamhet i området

<i>Tävlingsområde:</i>	<i>Arena(-or):</i>	<i>Kommun:</i>
8. RUDAN-GRANBY	Rudan alt. Hanvedens IP, Nytorps gärde	Haninge/Huddinge
<i>Kollektivtrafik:</i>	<i>Berörd klubb(-ar)</i>	<i>Övrigt:</i>
P-tåg Handen, Västerhaninge	Hellas OK och Haninge SOK	Medger 2 etapper



<i>Tävlingsområde:</i>	<i>Arena(-or):</i>	<i>Kommun:</i>
8. RUDAN-GRANBY	Rudan alt. Hanvedens IP, Nytorps gärde	Haninge/Huddinge
<i>Kollektivtrafik:</i>	<i>Berörd klubb(-ar)</i>	<i>Övrigt:</i>
P-tåg Handen, Västerhaninge	Hellas OK och Haninge SOK	Medger 2 etapper

- God tillgång till kommunikationer; Handen, Jordbro och Västerhaninge Stn
- Handen-Rudan har nyttjats för 25mannan. Handens station bedöms medge momentan av- och påstigning
- Hanvedens IP medger god infrastruktur
- Ytterligare klubbar med anknytning till terräng och arena:
 - Berörda klubbar med karträtt är Hellas OK och Haninge SOK. OK Ravinen och övriga söderklubbar kan ha koppling hit