

REKRYTERING AV VUXNA



VUXNA NYBÖRJARE

EN STUDIE OM HUR VI KAN BLI FLER



SVENSK ORIENTERINGS ÖVERGRIPANDE MÅL MOT 2030

Flera och mera

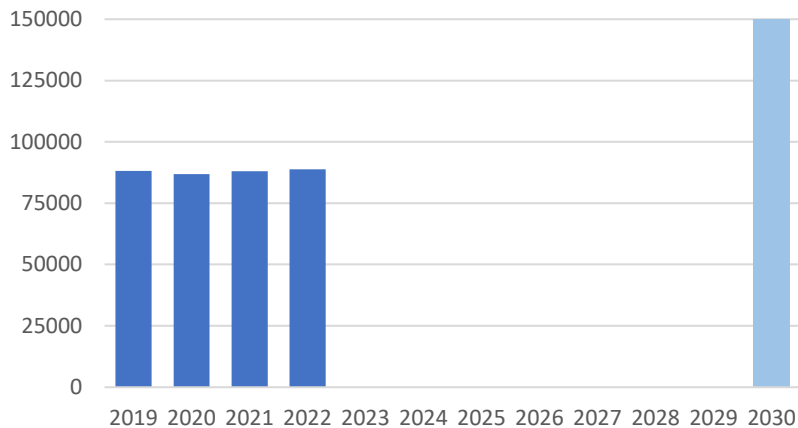
Fler orienterare som orienterar mer

Antal orienterare:	227 000	➔	300 000
Antal medlemmar:	89 000	➔	150 000
Antal deltagaraktiviteter:	859 000	➔	1 500 000

Om vi klarar
medlemsmålet
så klarar vi även
övriga mål.

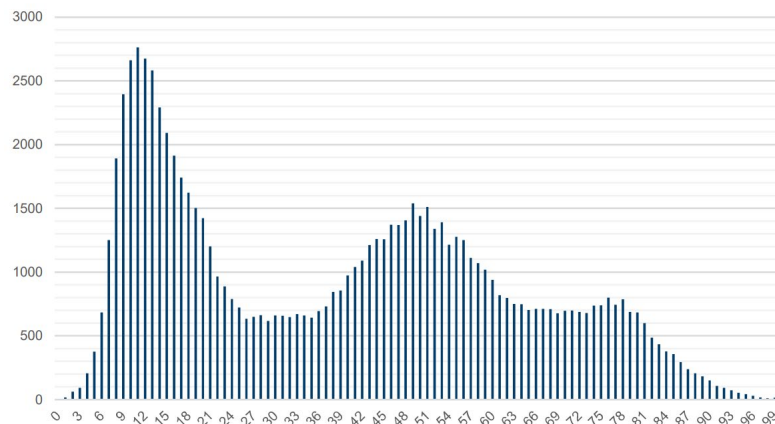
150 000 MEDLEMMAR 2030

Antal medlemmar



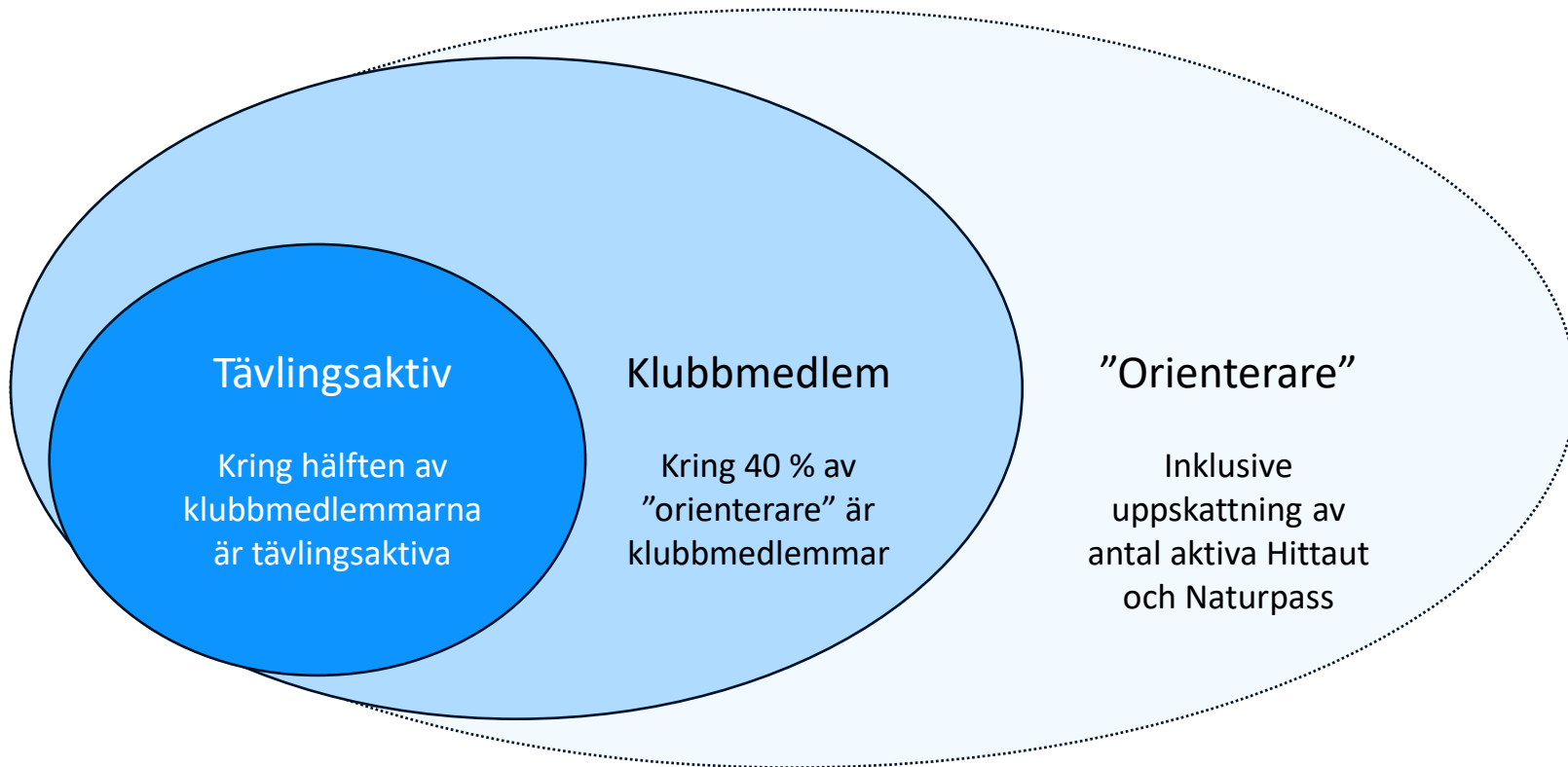
✓ Tillväxttakten behöver öka!

Antal medlemskap per årskull 2022

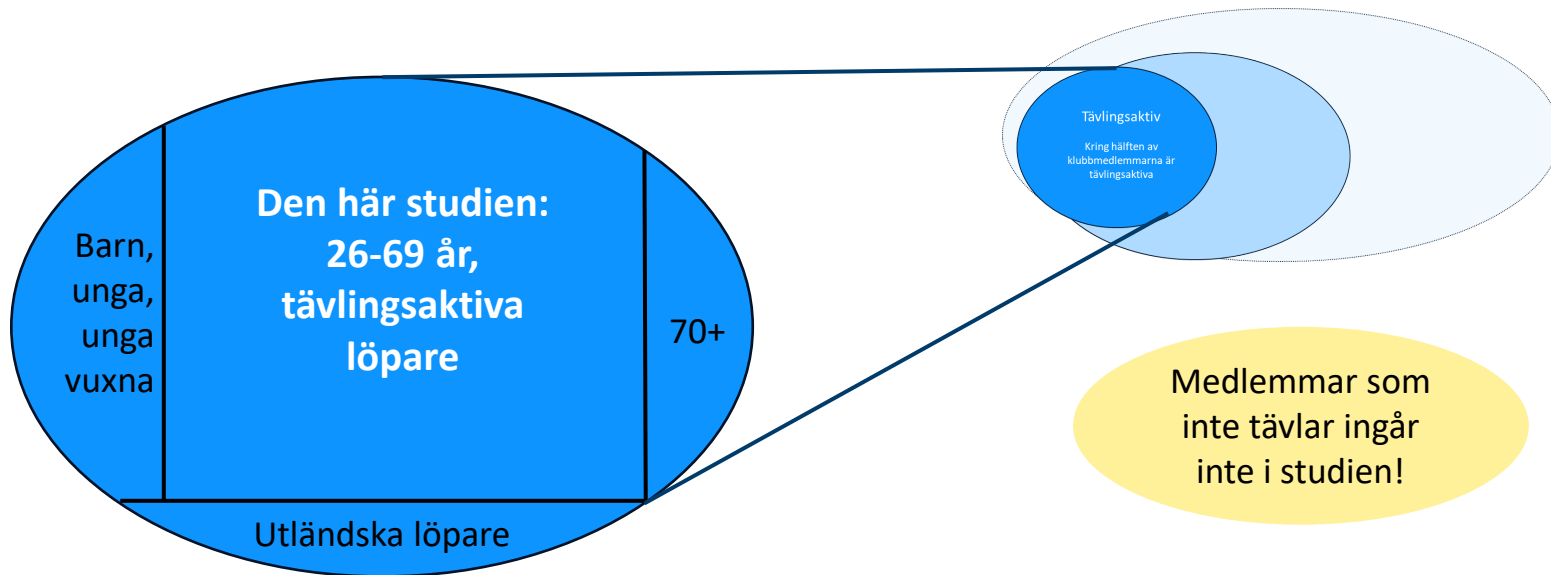


- ✓ Behålla fler barn
- ✓ Än fler barn kan rekryteras
- ✓ Nya vuxna medlemmar behövs också för att nå målet

DEFINITIONER



STUDIENS AVGRÄNSNINGAR



METODER

Enkät med nybörjare och återvändare

- Målgrupp: Personer som tävlat minst två gånger 2022 och max en gång per år 2016-2019.
 - Kriterier vid sidan av ovan: 26-69 år, Svensk nationalitet, medlem i svensk orienteringsklubb
- Urval: Utdrag ur Eventor. Slumpmässigt urval som fyller kriterierna.
- Metod: Förvarnande mail från SOFT. Mailutskick med länk till undersökning. Adress enligt Eventor. En påminnelse till de som ej svarat.
- Svarsfrekvens
 - Urvalets storlek: 400 personer
 - Antal svar: 220, varav 197 använda
 - Svarsfrekvensen får betraktas som god
- Filterfråga: egendefinition:
 - 132 nybörjare
 - 65 återvändare
 - 23 ingetdera (avbruten enkät)

Enkät med föreningar

- Målgrupp: Svenska orienteringsklubbar med faktisk verksamhet
- Urval
 - Handplockade klubbar; deltagare kurs, personkontakt eller liknande
 - Slumpmässigt urval; oftast klubbens officiella mailadress
- Metod: Förvarnande mail från SOFT. Mailutskick med länk till undersökning. Klubbarna ombads vidarebefordra till någon i klubben med insikt och ansvar för vuxenrekrytering. En påminnelse till de som ej svarat.
- Svarsfrekvens
 - Urvalets storlek: 124 klubbar
 - Antal svar: 61
 - Svarsfrekvensen något lägre än önskvärt

Eventor

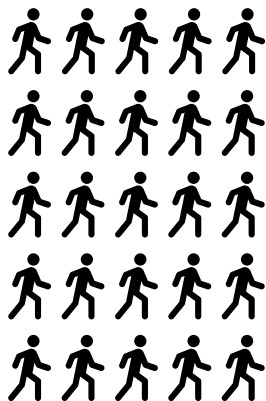
- Tävlingsdata 2016-2019 samt 2022-2023
- Beräkning av antal genomförda tävlingar
- Exkluderat: Icke-svensk nationalitet, <26 år, >69 år, de som saknar födelsedata, inskolningsklass, vissa felregistreringar

Andra källor och referenser

- Kompassriktning 2023
- Hittaut statistik samt enkäter
- Allmänhetens syn på orientering, Synovate 2011
- Svar på Instagraminlägg kring vuxenorientering

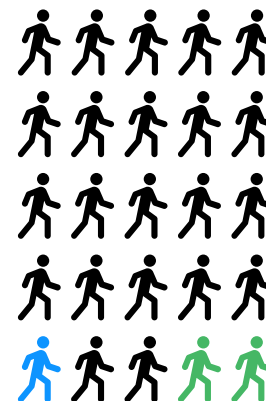
BESKRIVNING AV NYBÖRJARE OCH ÅTERVÄNDARE

TÄVLINGSAKTIVA
ÅR 0



En figur:
kring 700 vuxna personer

TÄVLINGSAKTIVA
ÅR 1



4 % av tävlingsaktiva
är återvändare.

8 % av tävlingsaktiva
är nybörjare.

Återvändare



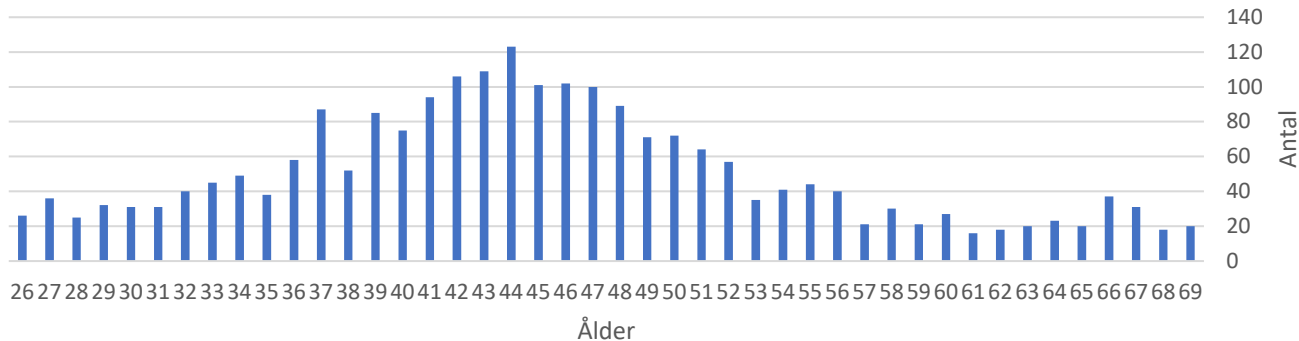
Nybörjare



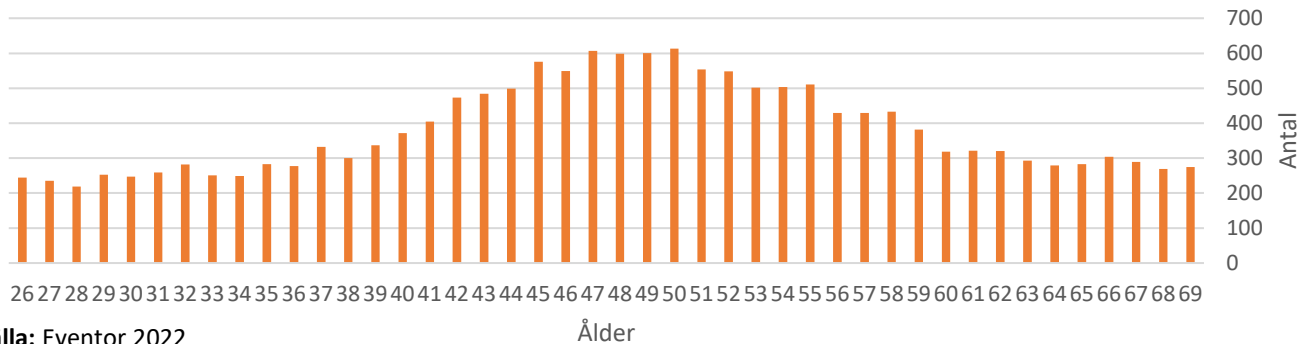
12 % tävlar inte år 1

NYBÖRJARE OCH ÅTERVÄNDARE: ÅLDERSFÖRDELNING

Nybörjare och återvändare



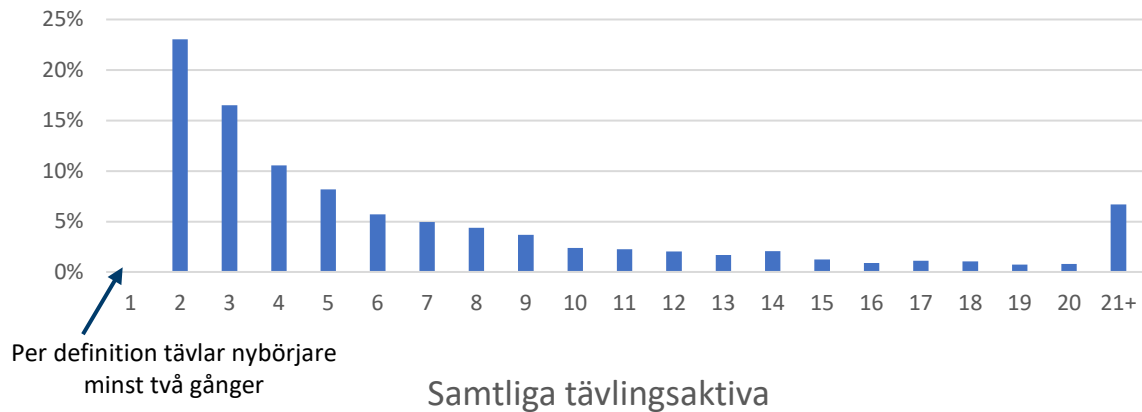
Samtliga tävlingsaktiva



TOLKNING
 Rekruteringen av nya vuxna sker i huvudsak i de åldrar då många har barn i nybörjarålder och bidrar till puckeln kring 40-55 år.

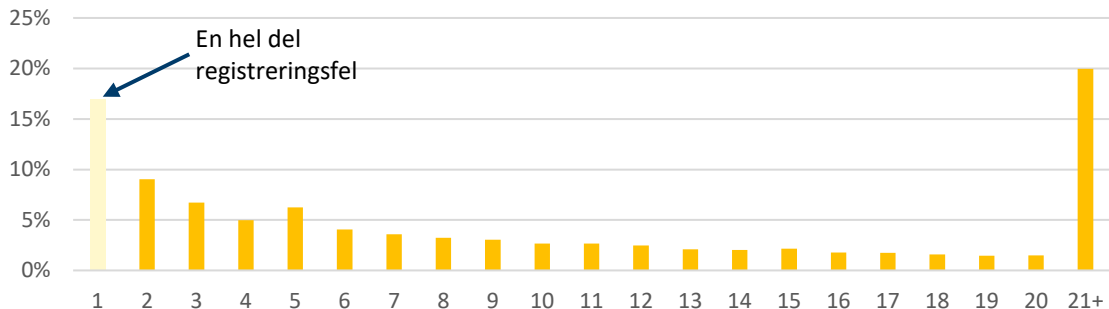
NYBÖRJARE OCH ÅTERVÄNDARE: TÄVLINGSFREKVENNS

Nybörjare och återvändare



TOLKNING

Hälften av nybörjare och återvändare tävlar 2-4 gånger under 2022. Hälften tävlar alltså mer. I jämförelse med alla aktiva är andelen högaktiva lägre, men i övrigt är mönstret likartat. Det betyder att nybörjare och återvändare ganska snabbt kommer upp i tävlingsfrekvens som liknar andra, med undantaget att de allra mest högfrekventa är färre.



NYBÖRJARE OCH ÅTERVÄNDARE: VAL AV TÄVLING

(andel av tävlingsstarter, ej tävlande)

	Nybörjare och återvändare	Samtliga tävlingsaktiva
Klubbtävling	9%	6%
Närtävling	26%	22%
Större tävlingar	65%	72%

(andel av tävlingsstarter, ej tävlande)
(större tävling, dvs. ej närtävling, ej klubbaktivitet)

	Nybörjare och återvändare	Samtliga tävlingsaktiva
Åldersklass	ca 34 %	ca 66 %
Annan klass	ca 66 %	ca 34 %

TOLKNING

Gruppen nybörjare och återvändare deltar på ungefär samma tävlingar som andra. Däremot väljer nybörjare och återvändare betydligt oftare annat än åldersklass.

NOT

Datakällan Eventor ger inte full förståelse för vare sig tävlingsform eller tävlingsklass. Felkällorna är flera. De absoluta talen är därför osäkra. De relativa värdena, dvs. jämförelsen mellan grupperna, är mer pålitlig.

NYBÖRJARE: HUR GÅR DET TILL?

NYBÖRJARE:
DVS. INTE ÅTERVÄNDARE.

TYPISK NYBÖRJARE

Anna Nybörjare

42 år

Mindre klubb i Mellansverige

2017/2018

Barnen springer enstaka klubbävling

2019

Barnen springer enstaka klubbävling men även Sommarlandssprinten. Mamma Anna springer öppen bana på 50 minuter.

2021

Barnen springer enstaka klubbävling

2022

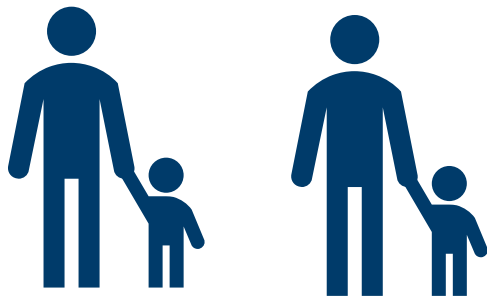
Barnen springer enstaka klubbävling inklusive Sommarlandssprinten och även annan lokal sprinttävling. Mamma Anna springer tävlingsklass båda tävlingarna.



BARNENS BETYDELSE

NYBÖRJARE

Exklusive återvändare



2 av 3

Börjar med barn

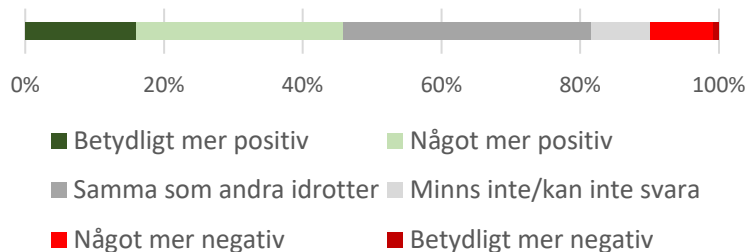


1 av 3

Börjar utan tydlig
påverkan av barn

Fråga till nybörjare:

Vad hade du för inställning till orientering i jämförelse med andra idrotter innan du började orientera?

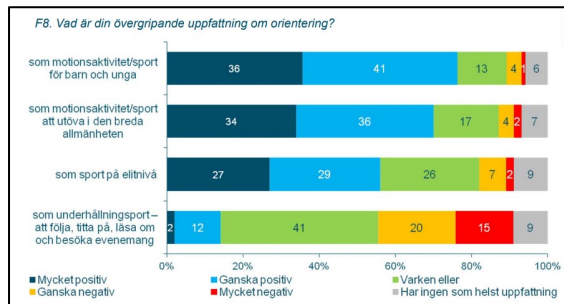


Fråga till nybörjare:

När jag började orientera hade jag...

Bra koll på de flesta moment inom orientering	2%
Mer kunskap och erfarenheter än jag fick från undervisningen i skolan	31%
Ungefär de kunskaper jag fick från undervisningen i skolan	53%
Inga kunskaper alls om orientering	13%
Minns inte/kan inte svara	1%

Referens: Allmänhetens syn på orientering (2011)



TOLKNING

Flertalet nybörjare har en relativt neutral inställning till orientering och inte särskilt mycket kunskap innan de kommer i närkontakt med sporten. Sedan tidigare vet vi att allmänheten har en generellt positiv syn på orienteringen, inte minst som vuxenidrott.

NOT

Det är svårt att minnas bakåt i tiden när inställningen förändrats och därför är frågan svår att svara på. Det är sannolikt en viss övervärdering i svaren, dvs. inställningen kan ha varit något lägre än resultaten visar.

FÖRÄLDRARNAS AMBITION NÄR BARNEN BÖRJAR

NYBÖRJARE

Exklusive återvändare

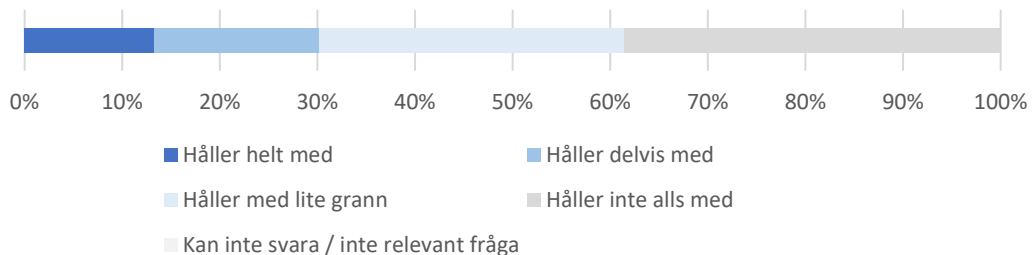
Fråga till nybörjare som börjar med barnen:

När barnen började träna var min ambition att också börja orientera.



2 av 3

Börjar med barn



TOLKNING

Flertalet nybörjare har inte för avsikt att träna själva när barnen börjar.

NYBÖRJARE MED EGNA BARN: VARFÖR BÖRJAR FÖRÄLDERN?

NYBÖRJARE

Exklusive återvändare

Fråga till nybörjare som har barn i verksamheten:

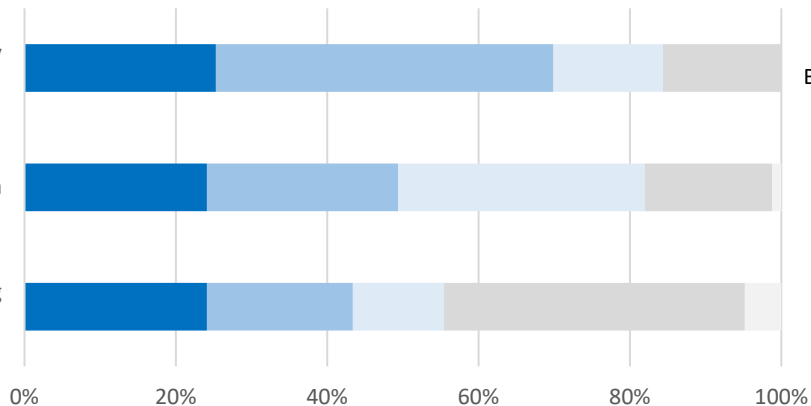
Hur väl håller du med om dessa påståenden?

Att förbättra mitt **fysiska välbefinnande** var en viktig orsak till att jag själv började orientera

Gemenskapen i klubben var en viktig orsak till att jag själv började orientera

Att klubben hade **riktade insatser mot föräldrar** var en viktig orsak till att jag själv började orientera

■ Håller helt med ■ Håller delvis med ■ Håller med lite grann ■ Håller inte alls med ■ Kan inte svara / inte relevant fråga



2 av 3

Börjar med barnen

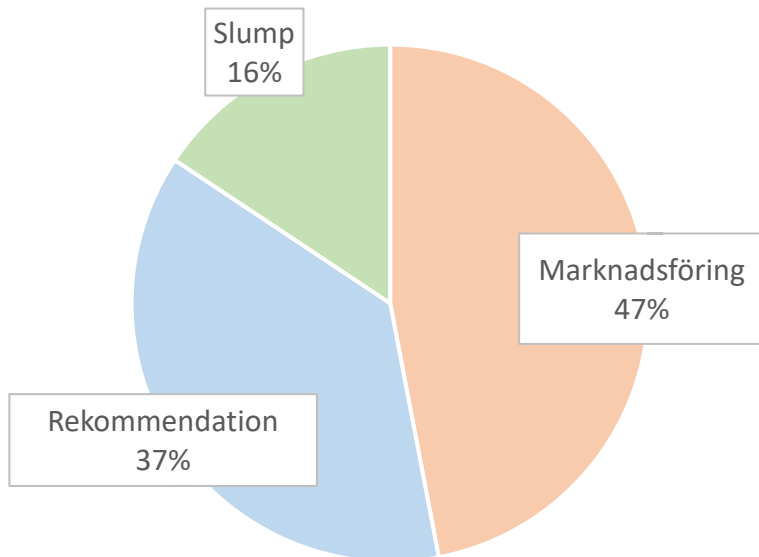
TOLKNING

Det behövs flera komponenter för att attrahera en bredd av nya vuxna. Argumentationen bör alltså bestå av flera komponenter.

REFERENS: HITTAUT

Källa: Enkät Hittautdeltagare 2022

Fråga: Hur kom du i kontakt med Hittaut?



TOLKNING

Marknadsföring är en viktig del av rekryteringen för Hittaut men nästintill saknas för rekryteringen till klubbarna. Resultaten indikerar att marknadsföring är en latent möjlighet att rekrytera fler vuxna.

NOT

Frågan ställdes med flera svarsalternativ. Marknadsföring är summan av "Fick kartan i brevlådan", "Genom lokalmedia", "På social media". Svaret "Har deltagit tidigare" är exkluderat från sammanställningen.

ÅTERVÄNDARE: HUR GÅR DET TILL?

TYPISK ÅTERVÄNDARE



Anders Återvändare

46 år

Storstadsklubb

2018/2019

Barnen springer enstaka klubbtävling.

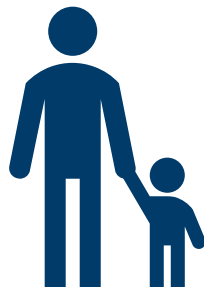
2021

Barnen springer klubbtävlingar samt flera närtävlingar och nationella tävlingar. Pappa springer en öppen bana och placerar sig mitt i resultatlistan.

2022

Barnen blir mer aktiva och pappa springer tio tävlingar, oftast i åldersklass. Även mamma springer öppen bana vid tre av tillfällena och även hon blir därmed nybörjare.

BARNENS BETYDELSE



1 av 2

Kommer tillbaka
samtidigt som
barnen börjar



1 av 2

Kommer tillbaka utan
barn

VAD HAR DE FÖR HISTORIA?

DÅTID

När de tog uppehåll:

- Fler än hälften var äldre än 20 år
- Var fjärde var 17-20 år
- Några var under 17 år

Så gott som alla:

- Tränade och tävlade intensivt eller åtminstone regelbundet

ORSAK TILL UPPEHÅLL

Ofta en kombination av:

- Andra intressen
- Flytt
- Studier, jobb
- Skador och sjukdom
- Annan idrott
- Familj, barn, sambo
- Mättnad, tröttnat
- Ej tillräckligt bra
- Icke-stöttande klubb

UPPEHÅLLSPERIODEN

Uppehållet varade:

- över 10 år för tre av fyra
- 5-10 år för var fjärde
- Kortare än 5 år för någon enstaka

Orientering under uppehållet:

- Kring/drygt hälften hade totalt uppehåll
- Var fjärde tränade ibland eller sällan
- En av tio orienterade, men inte i organiserad form.

Referens: Orsaker till att unga (14-18 år) slutar (Studie "Barns tävlande", 2018)

Ej tid / studier	31 %
Annan idrott	15 %
Skada	14 %
Tappat intresse	12 %
Få kompisar	12 %
Dåliga resultat	8 %

TOLKNING

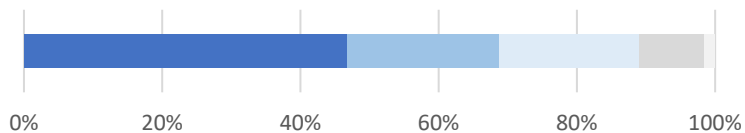
Återkommare har ofta en rejäl historia inom orienteringen. Det tycks som att personer som tränar mycket och förbi tonåren har högre benägenhet att återvända.

Orsaker som uppges är de samma som unga som slutat själva uppges. Detta indikerar att sannolikheten att återkomma är oberoende av orsak till att ha slutat.

PLANERAR DE SIN ÅTERKOMST?

Fråga till återvändare: Hur väl håller du med om dessa påståenden?

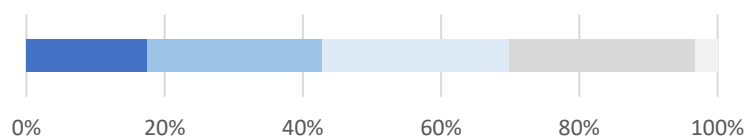
Jag hade längtat efter att börja orientera igen.



1 av 2
har
längtat

- Håller helt med
- Håller delvis med
- Håller med lite grann
- Håller inte alls med
- Kan inte svara/frågan är inte relevant för mig

Min plan var sedan länge att återuppta orienteringen.



1 av 6
har
planerat

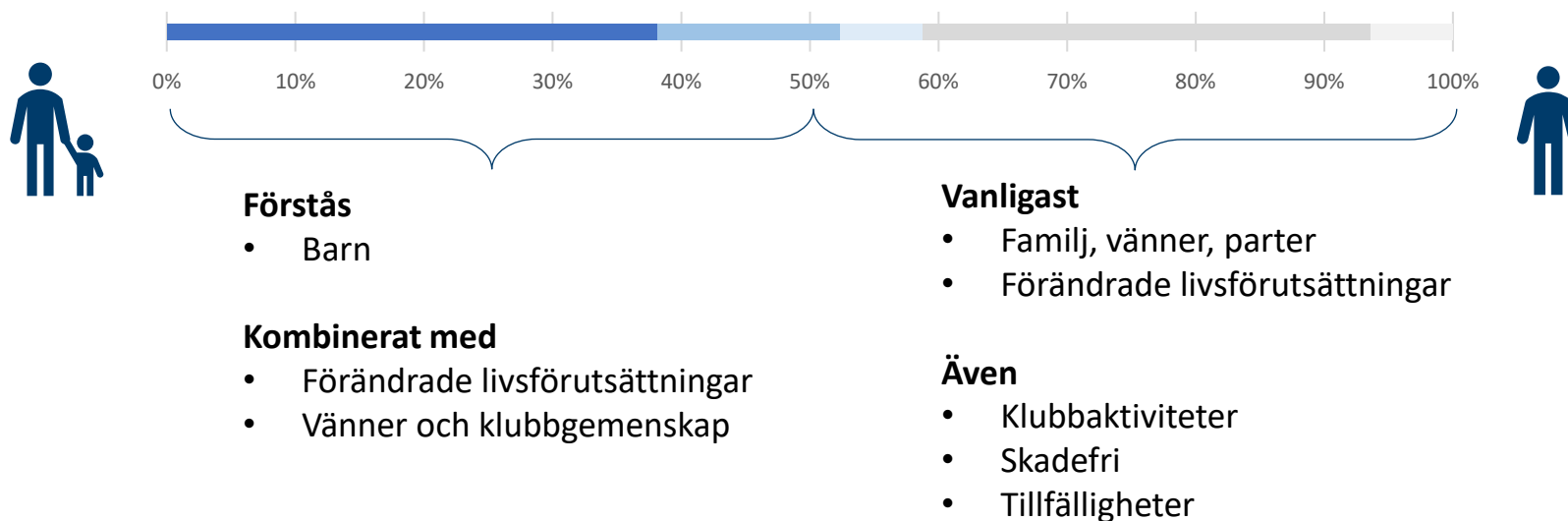
- Håller helt med
- Håller delvis med
- Håller med lite grann
- Håller inte alls med
- Kan inte svara/frågan är inte relevant för mig

TOLKNING

Längtan att återvända är större än planeringen att det ska ske. Det behövs alltså en trigger för att de verkligen ska återvända! Potentiella återvändare kommer inte per automatik men är rekryteringsbara.

ORSAKER ATT ÅTERVÄNDA FÖR BARNDRIVNA OCH BARNFRIA

Fråga till återvändare: Hur väl håller du med om dessa påståenden? Mina egna eller närstående barn hade avgörande betydelse för att jag började orientera igen. Hur gick det till när du tog upp orienteringen igen?



TOLKNING

Det finns ett tydligt socialt perspektiv för återvändarna. Det finns också ett element av tillfälligheter och utrymme för klubbar att aktivt rekrytera.

LIVET SOM NY ORIENTERARE

ORIENTERING SOM LIVSSTIL: OM 5 OCH 10 ÅR

NYBÖRJARE

ÅTERVÄNDARE

Fråga:

Jag tror att jag om fem år...

Fråga:

Tror du att du fortfarande orienterar om tio år?

Orienterar mer	31%
Orienterar ungefär lika mycket som nu	61%
Orienterar mindre än nu	5%
Inte orienterar alls	2%
Vet inte/kan inte svara	2%

Ja, om jag kan	78%
Kanske	18%
Nej, det tror jag inte	3%
Vet inte, kan inte svara	2%

Varför då?
Jo, för att "då
har barnen blivit
stora"

TOLKNING

Så gott som alla tänker sig att de fortsätter orientera länge till, så länge de kan.

REKOMMENDERA ORIENTERING?

Fråga till nybörjare och återvändare:

Skulle du rekommendera vuxna vänner och bekanta att börja med orientering?



TOLKNING

Det finns få företeelser i samhället som 97 % är beredda att rekommendera.

HAR ORIENTERINGEN ÖKAT DEN FYSISKA AKTIVITETEN ELLER BYTT UT NÅGOT ANNAT?

Fråga:

Innebär ditt orienterande att du, totalt sett, har ökat din fysiska aktivitet?

Innebär ditt återvändande till orienteringen att du, totalt sett, har ökat din fysiska aktivitet?

Innebär ditt orienterande att du har slutat med någon annan idrott?

NYBÖRJARE

Ökad aktivitet?



Slutat med annan idrott?

4 % säger att de slutat med annan idrott
96 % har det inte

ÅTERVÄNDARE

Ökad aktivitet?



Slutat med annan idrott?

11 % säger att de slutat med annan idrott
89 % har det inte

TOLKNING

Att orienteringen rekryterar vuxna nybörjare bidrar till folkhälsan!
En rekrytering leder, i normalfallet, till ökad fysisk aktivitet under många år.

Personer som idrottar är friskare, begår färre brott och dricker mindre alkohol. Det gör samtidigt att den ekonomiska belastningen på samhället minskar.



Riksidrottsförbundet

HUR MÅNGA SLUTAR?

NYBÖRJARE

ÅTERVÄNDARE

Nybörjare och återvändare som tävlar.....

- 2-4 gånger under 2022 → 65-80 % tävlar även 2023
- 5-9 gånger under 2022 → 80-90 % tävlar även 2023
- 10+ gånger under 2022 → 96 % tävlar även 2023

Referensvärde
Mångåriga orienterare som
tävlar 10+ gånger:
96 % tävlar även året senare

TOLKNING

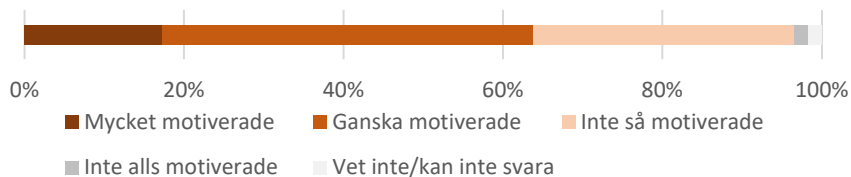
Nybörjare som tävlar ofta är lika lojala till sporten som de som tävlat många år.
Även de nybörjare och återvändare som tävlar vid färre tillfällen har hög sannolikhet att stanna kvar, men det finns ett visst tapp.

ORIENTERINGSFÖRENINGARNAS SYN PÅ ATT REKRYTERA VUXNA

MOTIVATION

Fråga till föreningar:

Hur stark är föreningens motivation att rekrytera vuxna nybörjare, enligt dig?



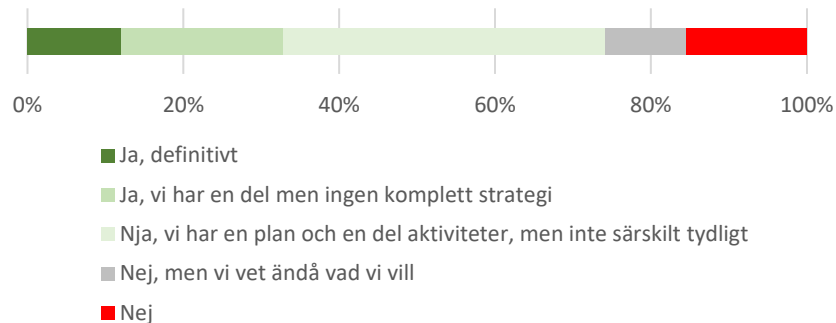
TOLKNING

Nivån på motivation och strategi varierar mellan föreningarna. Vissa föreningar tycks vara både motiverade och med en strategi medan många, alltför många, anger lägre motivation. Motivation och strategi hör samman med prioriteringar och här finns utrymme för diskussion.

STRATEGI

Fråga till klubbar:

Skulle du säga att klubben har en uttalad strategi kring hur ni ska rekrytera och ta hand om vuxna nybörjare?



SYNEN PÅ NYBÖRJARE

FÖRENING

NYBÖRJARE

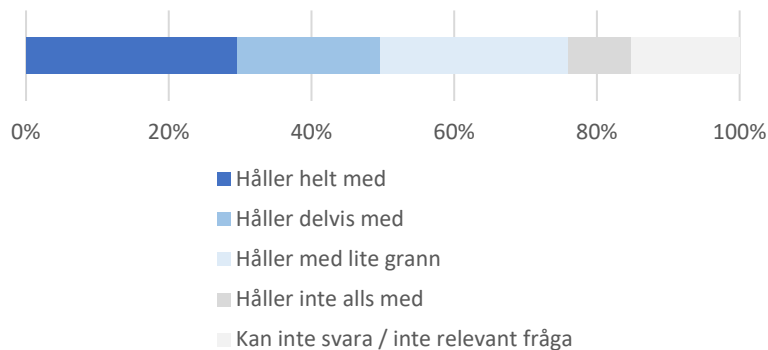
Fråga till nybörjare:

Min orienteringsklubb sätter högt värde på vuxna nybörjare.

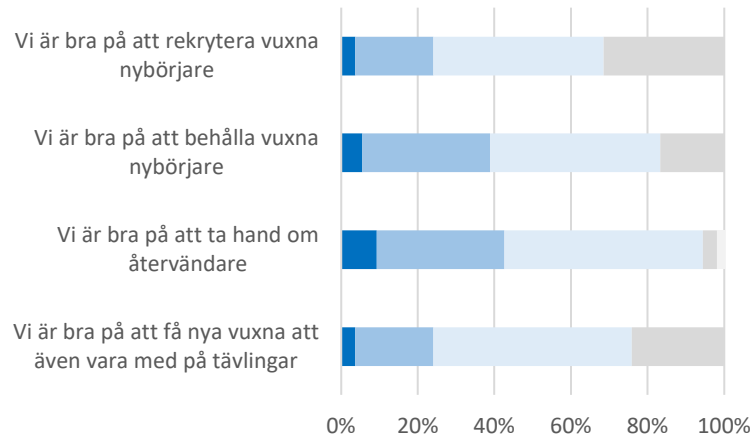
Fråga till föreningar:

Hur väl håller du med om dessa påståenden?

NYBÖRJARE



FÖRENING



TOLKNING

Nybörjarnas uppfattning om föreningen varierar, många känner sig värdesatta men många är också kritiska.

TOLKNING

Föreningarna är, generellt, bättre än de tror! Självförtroende är lågt.

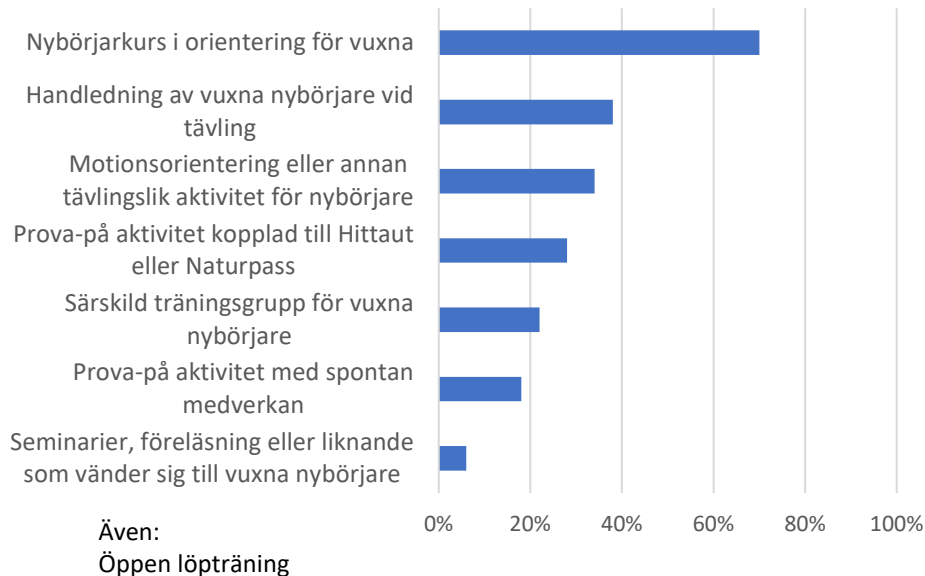
FÖRENINGARNAS AKTIVITETER

Fråga till föreningar:

Vilka av följande aktiviteter har ni genomfört under det senaste året?

Har ni någon aktivitet eller plan för att föräldrar med ingen eller liten förkunskap ska lära sig orientering och bli intresserade av att börja träna? Nämligen....

Vid sidan av att rekrytera barn och medföljande vuxen, har ni under det senaste året (i höstas eller under 2023) genomfört någon särskild aktivitet för att rekrytera nya vuxna i allmänhet? Nämligen...



84 % av föreningarna säger att de har aktiviteter för att attrahera föräldrar till barn i klubben.

De allra flesta av dessa anger nybörjarkurs.

54 % av föreningarna säger att de har genomfört aktiviteter för att attrahera nybörjare som inte kommer till föreningen med egna barn. De flesta av dessa anger nybörjarkurs. Några säger att "alla är välkomna", andra anger annonsering.

TOLKNING

Mer än hälften av Sveriges orienteringsföreningar erbjuder nybörjarkurs för vuxna. Många av dessa tycks vända sig i huvudsak till medföljande föräldrar och marknadsförs mindre till andra än föräldrar.

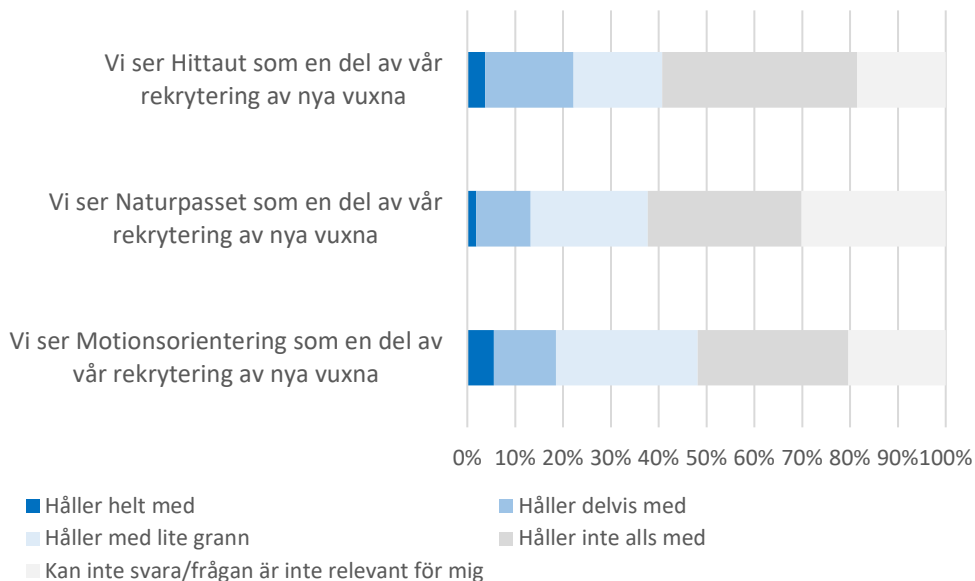
FÖRENINGARNAS SYN PÅ HITTAUT SOM REKRYTERINGSMETOD

FÖRENING

NYBÖRJARE

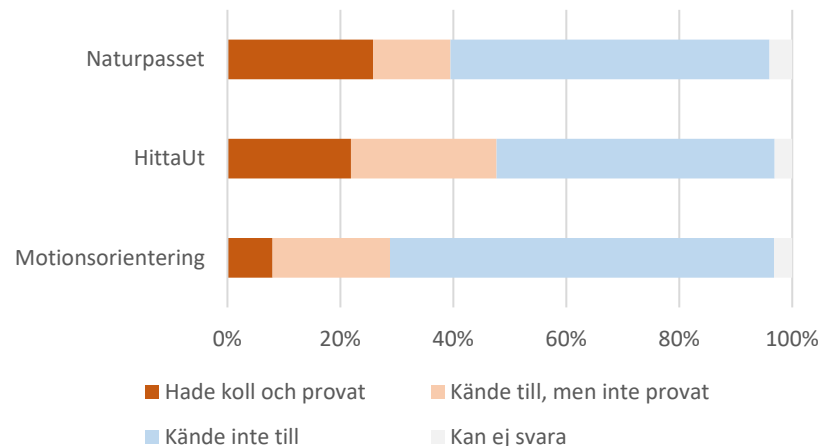
Fråga till föreningar:

Hur väl håller du med om dessa påståenden?



Fråga till nybörjare (angående tidpunkten för start:

Vid den här tidpunkten, hur stark var din relation till...



TOLKNING

Föreningarna underskattar betydelsen av HittaUt och Naturpasset. Dessa har potential att användas mer i rekryteringen.

FÖRSLAG TILL FÖRENINGAR FRÅN NYBÖRJARE OCH ÅTERVÄNDARE

NYBÖRJARE

ÅTERVÄNDARE

Fråga till nybörjare och återvändare:

Har du något förslag på vad orienteringsklubbar kan göra för att lyckas rekrytera och behålla fler vuxna?



Nybörjarkurs

Marknadsföra, arrangera
utbildning
Introkurs om att tävla



Träningsgrupp för nybörjare

Teorigenomgång, unika
aktiviteter, tävlingar

TOLKNING

Nybörjarnas huvudförslag
är dels nybörjarkurs, vilket
ju många föreningar redan
erbjuder, samt
regelbunden träning riktad
mot nybörjare.



Öppen attityd i klubben

Mentorer,
samåkning



Rekrytera föräldrar



Samarbeten

Företag, gym,
kommuner...



hittaut



Marknads- föring

Prova-på, mer
sprint...

FÖRENINGARNAS ERFARENHETER

Fråga till föreningar:

Vilka positiva erfarenheter har ni att dela med er av när det gäller att rekrytera och ta hand om vuxna nybörjare? Vilka hinder har ni erfarenhet av när det gäller att rekrytera och ta hand om vuxna nybörjare?

POSITIVA ERFARENHETER

- "Intensivkurs/föräldratillfällen med avslutande tävling"
- "Att se till att de får lära sig i sin takt och inte bara köra ut dem i skogen på en bana"
- "Det är relativt lätt att rekrytera nybörjare, de har varit väldigt nöjda med våra kurser."
- "Att visa på en positiv anda i klubben, med gemenskap, glädje, omhändertagande av nya."
- "Vi har under den period vi har anordnat vuxna nybörjarkursen blivit den största ungdomsklubben i X-land."
- "Vi har tre teorikvällar kvällstid cirka en gång per år"
- "Intensivkurs"
- "Köra nybörjarkurs på en annan dag än ordinarie ungdomsträningsdag"

UPPLEVDA HINDER

- "Tiden att hinna med. Ungdomsverksamheten prioriteras och rekrytering av vuxna kommer i andrahand."
- "Liten klubb på liten ort"
- "Få personer i klubben överhuvudtaget och ingen som vill/orkar engagera sig."
- "Upplever att intresset/behovet av att vara klubbmedlem är begränsat."
- "Många vuxna har redan ett späckat schema framför allt på helgerna och det är svårt att få med dem ut på tävlingar. Vi har även märkt att om vi inte lyckas få med dem ut på tävlingar tappar de intresset efter något år eller två."
- "Ledarbrist"
- "vi har många som deltar i Hittaut, men som ... aldrig kommer med i klubbens egentliga verksamhet och gemenskap"

TOLKNING

Föreningarna ser möjligheter att rekrytera, i synnerhet genom kurser. Färre pekar på erfarenheter kring marknadsföring eller med organiserade specifika träningar. Samtidigt pekar många på problem med personella resurser. Detta kan tolkas som att vuxenrekryteringen prioriteras lägre än många andra aktiviteter.

Not

Studien hanterar inte frågan om att behålla nybörjare som tränar men inte tävlar.

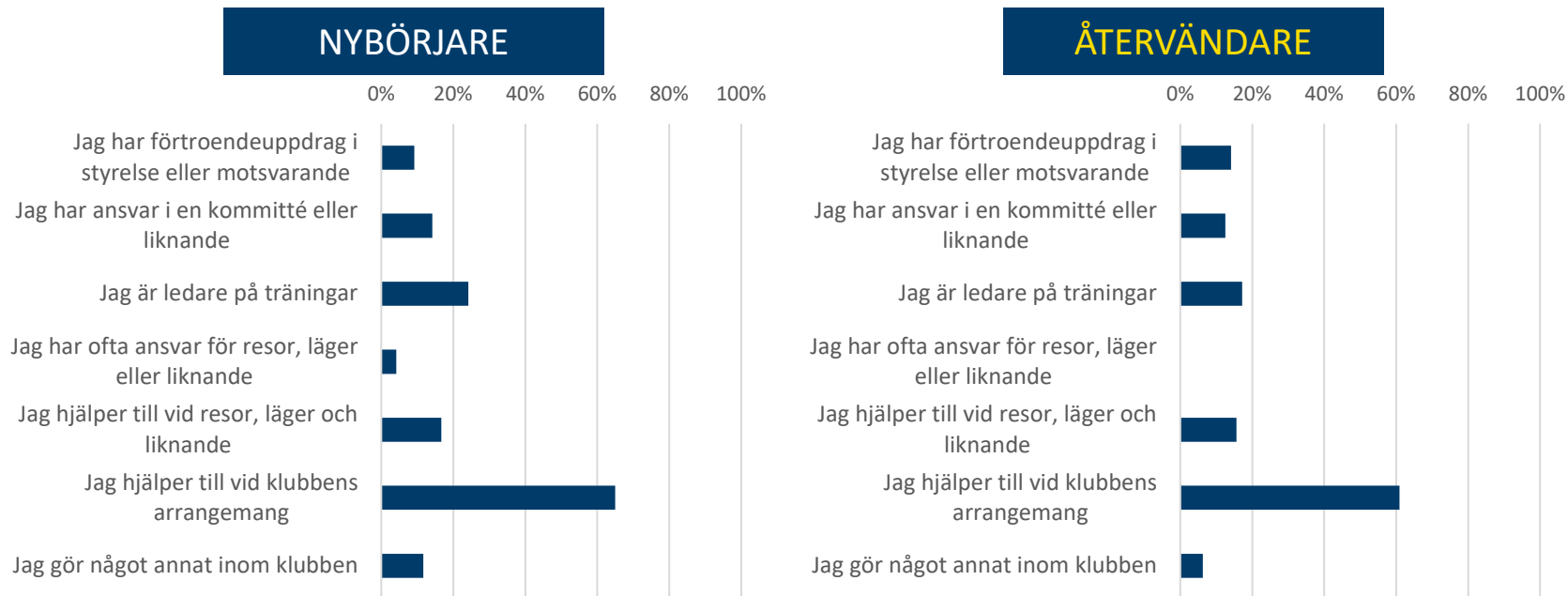
DELAKTIGHET I FÖRENINGEN IDAG

NYBÖRJARE

ÅTERVÄNDARE

Fråga till nybörjare och återvändare:

Hur aktiv är du i din orienteringsklubb?



TOLKNING

Klubbar är lika bra på att snabbt engagera nybörjare och återvändare.

DELAKTIGHET I FÖRENINGEN I FRAMTIDEN

NYBÖRJARE

ÅTERVÄNDARE

Fråga till nybörjare och återvändare:

Hur aktiv är du i din orienteringsklubb? Jag tror att jag om fem år är...

NYBÖRJARE

Förväntat engagemang i föreningen om fem år...

Mer engagerad	16 %
Lika engagerad	64 %
Mindre engagerad	8 %
Vet ej	12 %

ÅTERVÄNDARE

Förväntat engagemang i föreningen om fem år...

Mer engagerad	22 %
Lika engagerad	62 %
Mindre engagerad	6 %
Vet ej	10 %

TOLKNING

Rekrytering av vuxna är en investering i nya resurser. Nybörjare och återvändare tror att de kommer fortsätta orientera och dessutom att de kommer fortsätta engagera sig i föreningen.

SAMMANFATTNING AV NULÄGET

STORLEKSORDNINGAR

- Medlemsantalet behöver öka med 8-10 000 personer per år för att nå målet 150 000 medlemmar år 2030.
- För närvarande rekryteras kring 2 000 tävlingsaktiva per år i åldern 26-69 år. Ungefär lika många slutar.

NUVARANDE REKRYTERING

- 2/3 av nya tävlande är nybörjare. De flesta av dessa har ingen eller svag relation till orientering.
- 1/3 av nya tävlande är återvändare
- 55-70 % av nya tävlande har kommit in i eller återvänt till sporten via egna barn.
- Majoriteten av nya tävlande är därför kring 40-45 år.

DE NYA ORIENTERARNA

- Faktorer som lockar nya orienterare är en kombination av strävan efter bättre fysiskt välmående, klubbens aktiviteter och det sociala sammanhanget som erbjuds.
- Partners och vänner är viktiga triggers för att ta steget att testa, i synnerhet för de som inte kommer in via egna barn. Faktorn tillfällighet och slump finns också med.
- Många återvändare har längtat tillbaka men har ingen tydlig plan för att det faktiskt ska ske. De flesta återvändare behöver därför ett motiv för att det ska ske. Att barnen växer till sig kan vara en trigger att återvända men vänner eller klubbens aktiviteter är också viktiga parametrar.
- Nya orienterare blir snabbt lojala till sporten. Efter bara något år av tävlande har så gott som alla för avsikt att fortsätta en längre tid.

ORIENTERINGSFÖRENINGARNAS SYN PÅ VUXENREKRYTERING

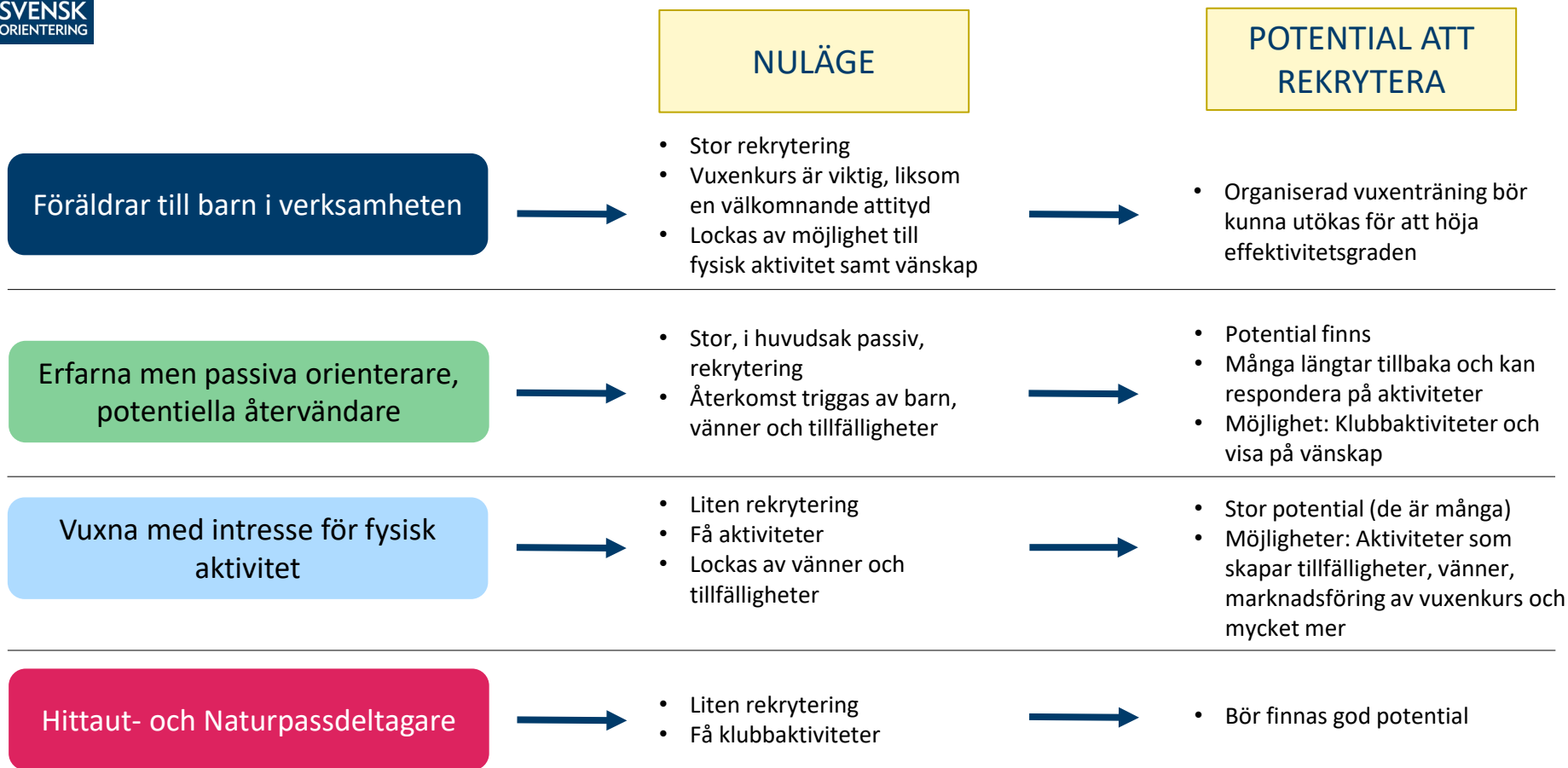
- Flertalet föreningar har ingen tydlig strategi för rekrytering av vuxna.
- Flertalet föreningar anser att de är ganska dåliga på att rekrytera vuxna och många ser problematik med ledarresurser.
- Nybörjarkurs är den överlägset vanligaste metoden för att rekrytera vuxna. Flertalet klubbar genomför nybörjarkurs för föräldrar men är måttligt aktiva kring rekrytering av andra vuxna. Några klubbar, men långt från alla, har organiserad vuxenträning, vilket dock uppskattas av och efterfrågas av nybörjare.

MÖJLIGHETER

DEN VUXNA NYBÖRJARRESAN



POTENTIALEN FINNS PÅ FLERA HÅLL



TVÅ STARKA ARGUMENT

Argument klubbar

Nya tävlingsaktiva har stor sannolikhet att stanna kvar länge och blir snabbt tillgångar för klubben



Argument samhället

Rekrytering av vuxna gynnar folkhälsan



OK VUXENREKRYTERARNA

