

FLYGFOTOZOOM



Denna övning med tillhörande illustrationer är anpassad till grön nivå.

Syfte

Att grundlägga kartförståelse - vad är en karta?

Plats

Denna övning lämpar sig bäst inomhus men kan genom anpassade förberedelser även genomföras utomhus i mindre grupper.

Utrustning

PC-projektor
Dator med internetuppkoppling
Vita papper och kriter/pennor

Förberedelser

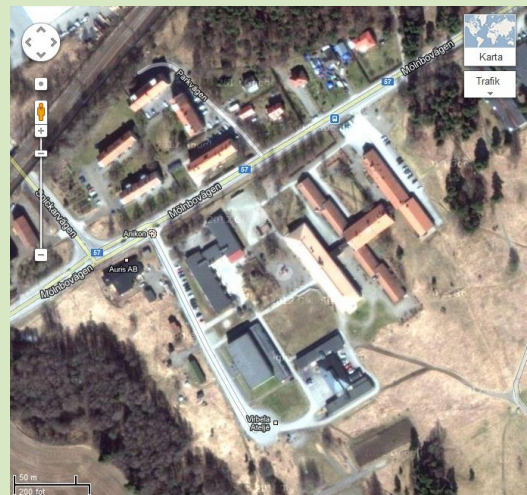
Välj ut och bekanta dig med någon webbaserad kartapplikation som har stöd för flygfoto/satellitbilder. Välj ett lämpligt område som deltagarna känner till exempel området över en skola, klubbstugan, byn, stadsdelen eller liknande. Om möjligt förbered ett bokmärke för den plats du ämnar använda då du genomför övningen. På plats i lokalen riggar du projektor och dator. Kontrollera internetuppkopplingen. Placera ut vita papper och kriter/pennor på borden.

Genomförande

Berätta om vad som kännetecknar en karta: Förminskad och förenklad bild av verkligheten från ovan. På kartan finns inget med som rör på sig eller lätt kan flyttas.

För att åskådliggöra att kartan är en förminskad bild av verkligheten tar du hjälp av kartapplikationen. Börja med att visa det flygfoto/satellitbildområdet du valt ut med så stor in-zoomning som möjligt. Så nära marknivån som möjligt men inte så liten att bilden blir suddig.

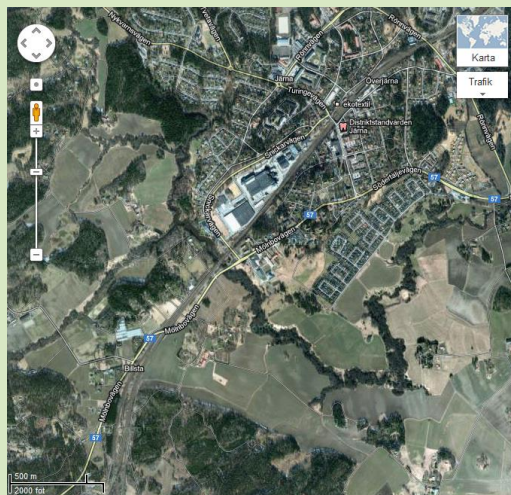
Exemplet till höger visar på lämplig utgångsnivå och även exempel på lämplig nivå för den praktiska delen.



Steg för steg zoomar du ut. På så vis åskådliggörs hur allt som finns på marken blir mindre och mindre ju mer från ovan man tittar.

Exemplet till höger visar en bild som zoomats ut 3 gånger.

Låt deltagarna välja en zoomnivå där du sedan fryser bilden. Diskutera vad som kan urskiljas på bilden och vad som inte bör vara med på en karta. Låt därefter deltagarna göra en kartskiss över området på bilden.



Notera!

På denna nivå behöver de inte känna till karttecken eller symboler. Väljer de att förenkla bilden med hjälp av symboler är det okej men det bör ej vara ett krav.

Om möjligt växla över till kartvisningsläge efter att deltagarna fått göra sin skiss. Deltagarna kan då få jämföra vad de själva tagit med på sin skiss med det som finns på till exempel en vägkarta. De kan också jämföra med varandra.

Exemplet till höger visar en bild på kartvisningsläge.

